



windrad

Akzeptanz



w i n d r a d

WindSale.

WindRad ist eine Initiative von WindSale.

Ins Leben gerufen vom Planungsbüro

Gudrun Petrick und Thomas Reese aus Potsdam,

Idee André Hoyer.



w i n d r a d

Akzeptanz

Die Bereitschaft etwas **anzunehmen**.

Aktive Komponente.

Toleranz: der „kleine Bruder“. Etwas wird **geduldet**.

Passive Komponente.



w i n d r a d

Überzeugung

Grundlage von Überzeugung ist Vertrauen

Emotionale Fakten – nicht rationale Fakten überzeugen

Marketingsprache:

Emotionalisierung einer Marke oder eines Produktes,

Erlebniswelten machen
Produkte **erlebbar** und **erfahrbar**.



w i n d r a d

Wie geht das?

Die gängigsten Argumente gegen Windräder:

- „Verspargelung“ der Landschaft
- schädigt den Tourismus
- anonyme Investoren bauen Windparks und verschwinden wieder



w i n d r a d

Unsere Argumente

umweltfreundlich und nachhaltig erzeugte Energie

„Windenergie“

geht Hand in Hand mit umweltfreundlicher Fortbewegung

„Elektromobilität“



w i n d r a d

E-Bikes

E-Bikes oder auch Pedelecs haben den Fahrradmarkt erobert.

***2011** wurden 300.000 Pedelecs in Deutschland verkauft.

E-Bikes sind das **optimale** Vehikel, um **Windenergie**
emotional erfahrbar zu machen.

*Quelle: Extraenergy.org

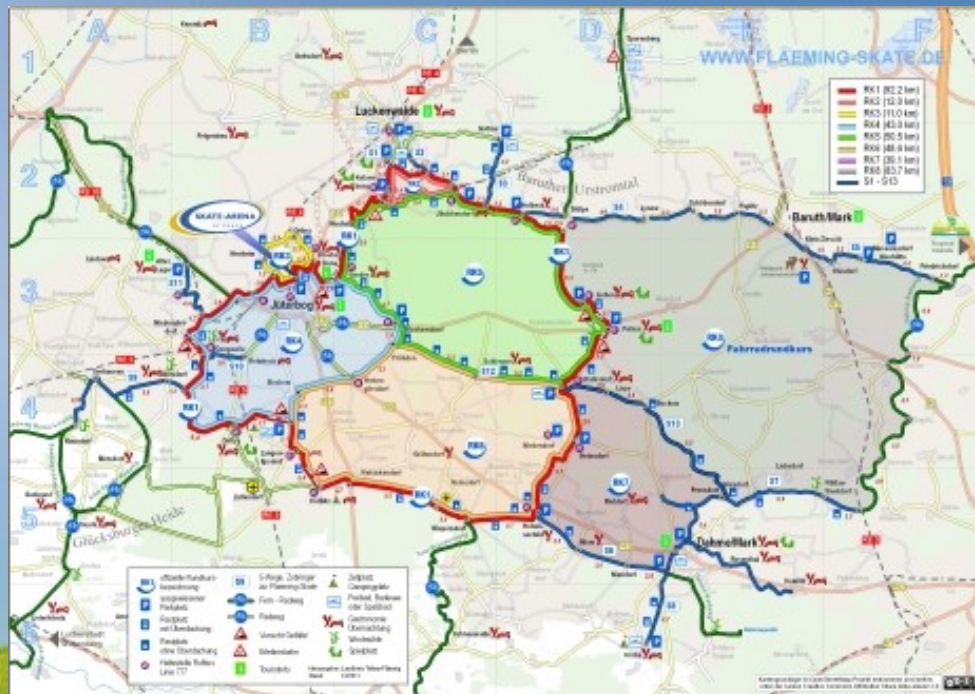


windrad

Die Region.

Teltow Fläming – die Fläming-Skate.

ca. 230km asphaltierte Strecke, verschiedene Rundkurse
Europaweite Beliebtheit bei Skatern und Fahrradfahrern.





w i n d r a d

Die Verleihpartner.

2012

Zum Eichenkranz, Kolzenburg

Erlebnishof Werder, Jüterbog

Reiterhof Pede, Liepe

Fahrradfachhandel Zsygar, Jüterbog (Verleih- und Wartungspartner)

2013

Museumsdorf Glashütte

Am Storchennest, Biebersdorf



w i n d r a d

Die Verleihpartner.

Kriterien zur Auswahl:

- vorhandener Fahrradverleih,
- Gastronomie / Hotel
- an der Fläming-Skate gelegen
- Betreiber von Sehenswürdigkeiten
- Bereitschaft auf Ökostrom umzusteigen



w i n d r a d

Das Rad.

- in **Zusammenarbeit** mit der Firma e-bike-company aus Hamburg und anderen **Kompetenzpartnern** entwickelt
- entspricht den **erhöhten** Anforderungen an ein **Verleihfahrrad**
- auf sehr **hohem** technischen **Niveau** (Boschtechnik, stufenlose Nuvinci-Schaltung)



windrad

Das Rad. x 40.





w i n d r a d

Die Kommunikation.

- Fahrräder sind gebrandet
- Flyer, Auslage an touristischen Adressen, Fläming-Skate, Vermietpartnern, Büchereien etc.
- Pressekonferenz zur Einführung von Windrad
- Regelmäßige Information der Presse
- Beteiligung WindRad am 112. Deutschen Wandertag, Stand in Luckenwalde
- Kommunikation der Vermietpartner über hauseigene Kanäle



w i n d r a d

Status Quo.

- Aufbau positiver Verbindungen zu den Leistungsträgern im touristischen Bereich und Verwaltungen
- sehr positive Zusammenarbeit mit der Fläming-Skate
- Interessierte und positive Presse
- Ausdehnung der Aktivitäten in den Spreewald



w i n d r a d

Die Ziele 2013.

- Ausbau des Verleihstationennetzes
- Intensivierung der Kommunikation: verbesserte Visibility an den Verleihstationen, Website, Ansprache der ZG in ihrem Umfeld (Berlin – Bioläden etc.)
- Erweiterung des Angebots: geführte Radtouren für Gruppen und Einzelpersonen, maßgeschneiderte Touren für Betriebsausflüge
- Ausbau der Zusammenarbeit mit der Fläming-Skate, Stichwort Ladeinfrastruktur



windrad

Die Ziel 2013.

Angebot an die **Branche**

zur **Beteiligung** an dem Projekt **WindRad**

Und damit zum möglichen bundesweiten Roll Out.



windrad

Vielen Dank für Ihre Aufmerksamkeit.