

# Windenergietage 2014

## Versicherungslösungen für Auslandsprojekte

12. November 2014

**Ralf Skowronnek** (Dipl.-Ing./Dipl.-Wirt.-Ing.)  
Head of Renewable Energy  
Continental Europe, CIS & Turkey

# Windenergietage 2014

## Versicherungslösungen für Auslandsprojekte



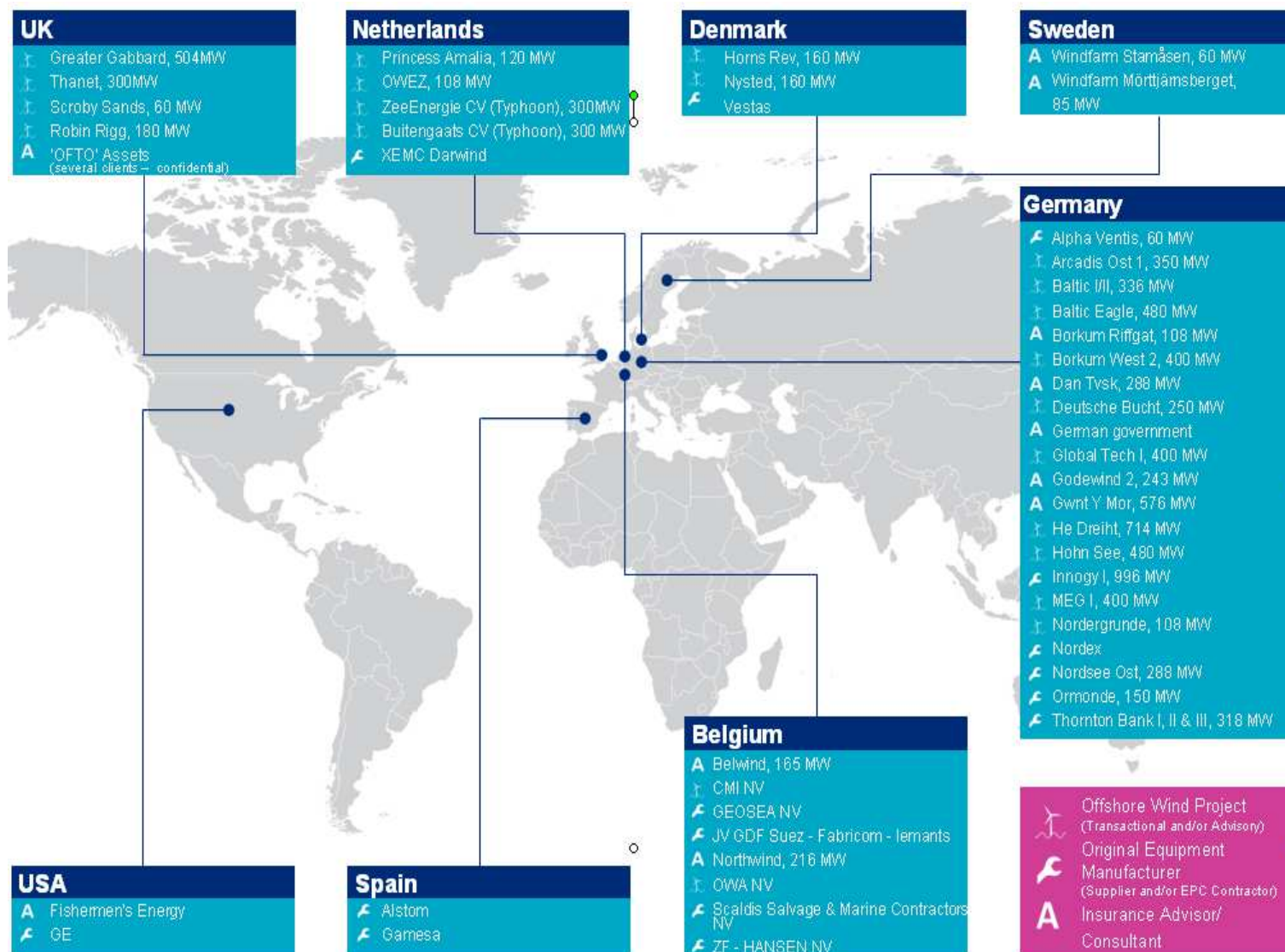
### Inhalt

- Marsh Vorstellung
- 4 Stufen der Risikoverringerung Onshore Wind
- Wichtige Deckungsinhalte im Ausland

# MARSH Vorstellung

# Windenergietage 2014

## MARSH HH Offshore Wind Experience



# Windenergietage 2014

## MARSH Onshore Wind Experience Germany + Abroad



MARSH



10 000 MW Onshore Windfarms  
trust in our experience.

Marsh GmbH  
Martin Grentzinger  
Senior Client Executive  
Cremon 3  
20457 Hamburg  
Telefon: +49 (0)40 3 7692-251  
martin.grentzinger@marsh.com

[www.marsh.de](http://www.marsh.de)

- e.n.o. energy systems GmbH (manufacturer)
  - e.n.o energy GmbH (project developer and operator)
  - Nordex SE (manufacturer)
  - Vestas (manufacturer)
  - Availon GmbH (Service-provider)
  - Energiekontor AG (project developer and operator)
  - ABO Wind AG (project developer and operator)
  - REETEC GmbH (Service-provider)
  - Windservice NF GmbH (Service-provider)
  - Grenzstrom Vindvedt (important project – REpower 6M prototype tests).
  - WIND-projekt GmbH (project developer)
  - Theolia Holding (operator Wind-Portfolio)
  - GLS Bet. GmbH (project developer and operator)
  - Das Grüne Emmissionsh. GmbH (operator)
  - Juwi AG (project developer and operator)
  - EnBW Onshore (utility)
  - Breeze Two Energy (operator Wind-Portefolio)
- + 10.000 MW CE + CIS + Turkey  
+ 20.000 MW Rest of World

# Windenergietage 2014

## MARSH HH Team and Claims Performance



30 colleagues:

6 Engineers

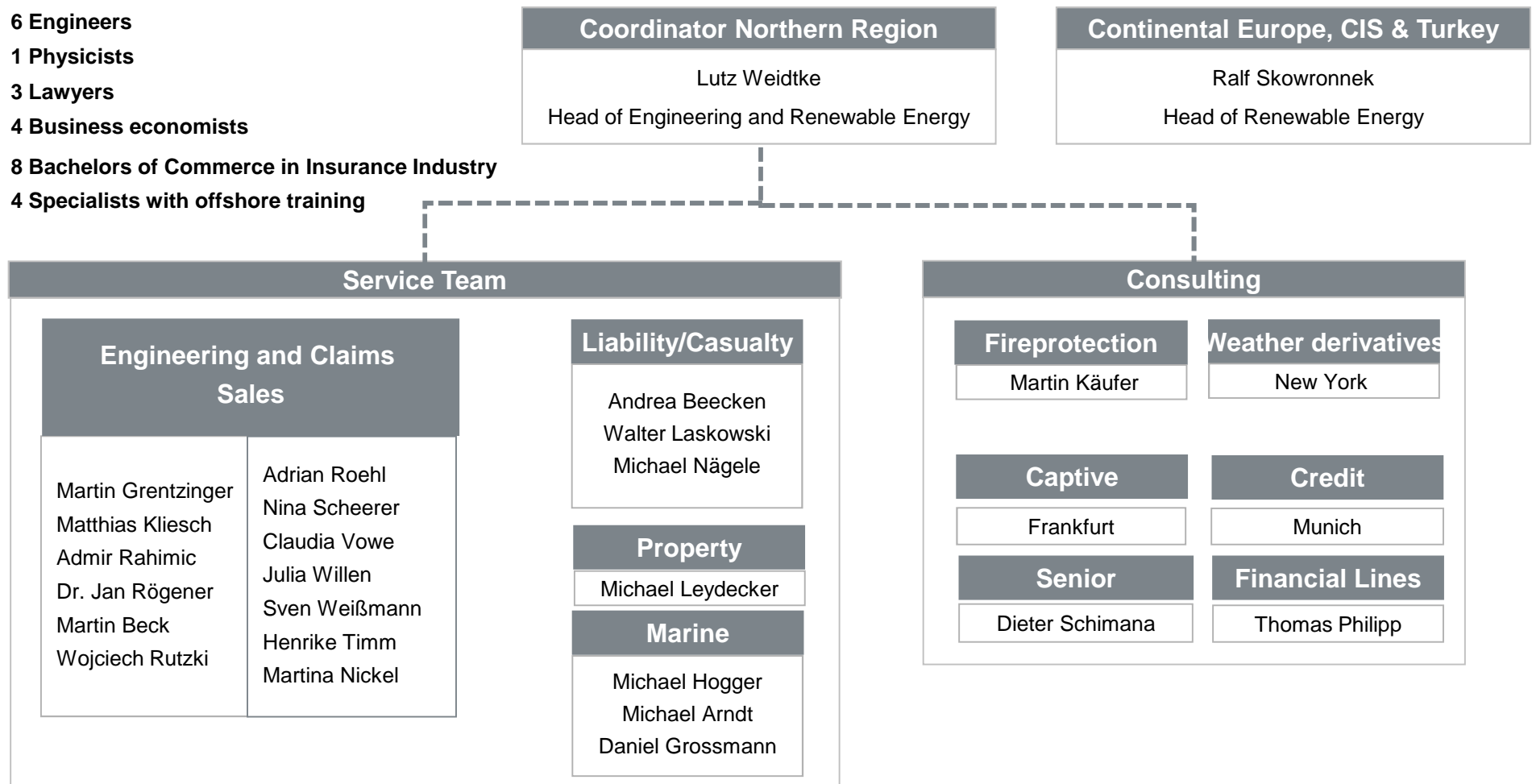
1 Physicists

3 Lawyers

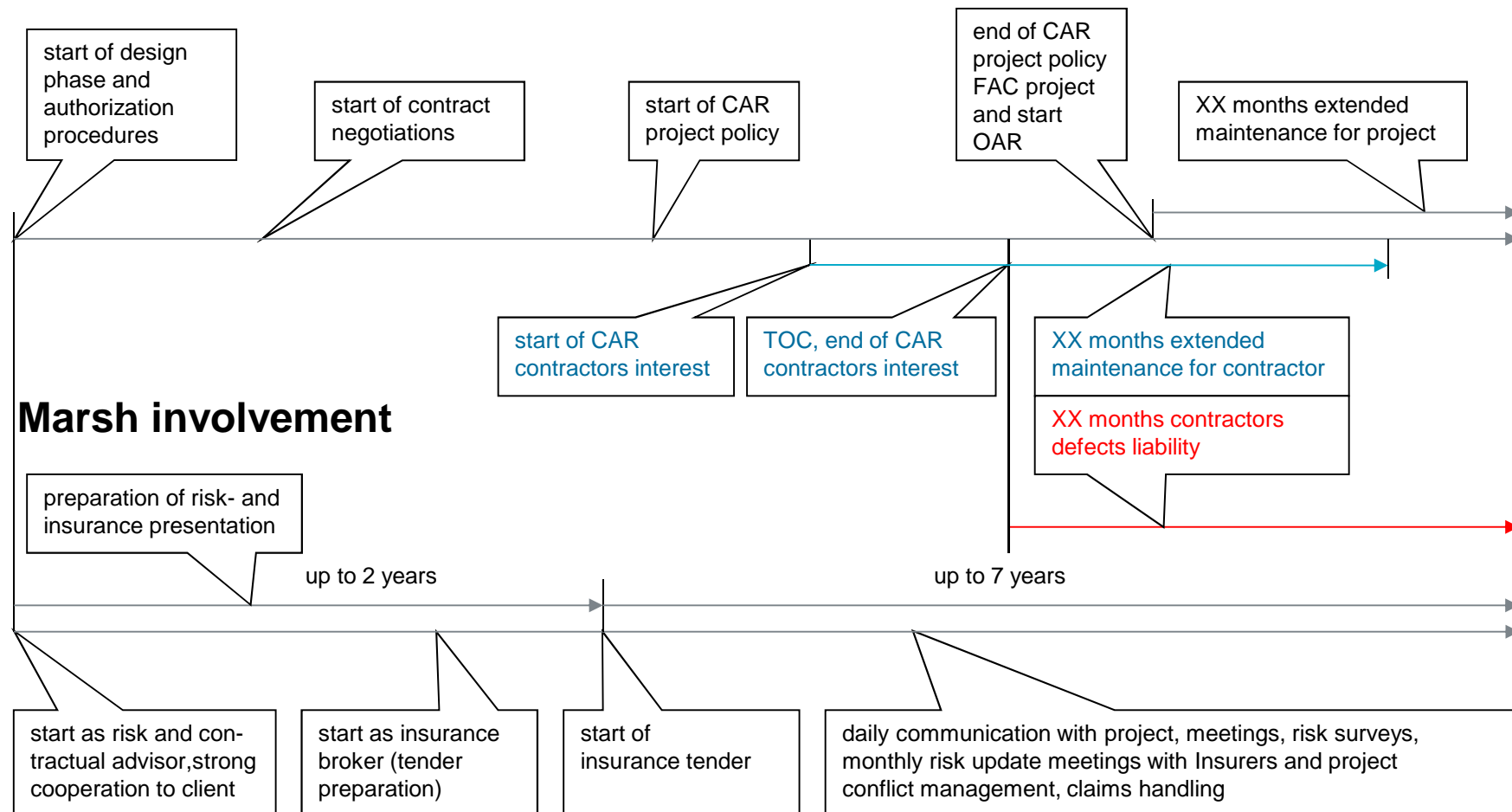
4 Business economists

8 Bachelors of Commerce in Insurance Industry

4 Specialists with offshore training



### Project Timeline

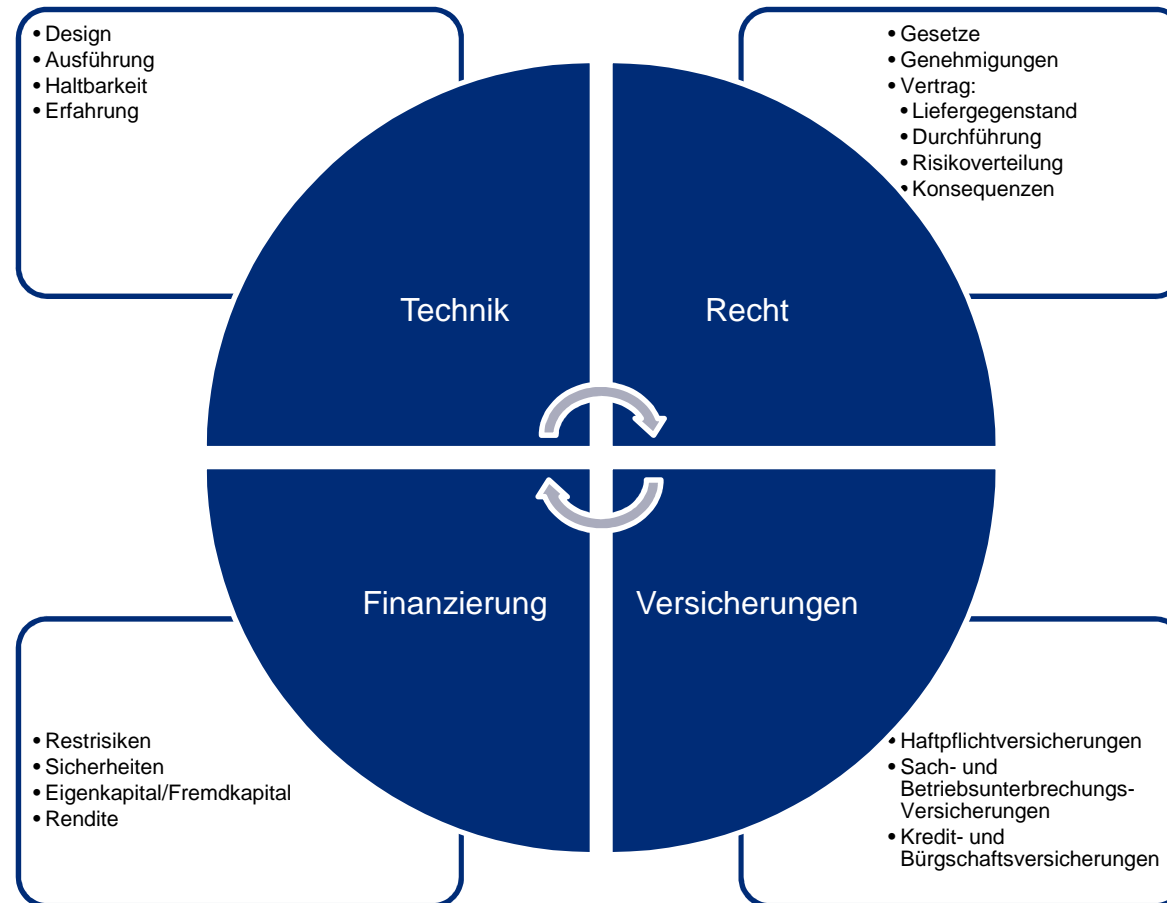


# 4 Bausteine der Risikoverringeringung Onshore Wind



# Windenergietage 2014

## 4 Stufen der Risikoverringerung



### Versicherungen

- Haftpflichtversicherungen für WP und die Unternehmer, insbesondere:
  - Personenschäden
  - Sachschäden
  - Umweltschäden
  - Vermögensschäden
- Sach- und Betriebsunterbrechungs-Versicherungen für den WP, insbesondere
  - Transport
  - Errichtung
  - Inbetriebnahme
  - Betrieb
- Sach- und Betriebsunterbrechungsversicherungen des Unternehmers, insbesondere
  - Vorfertigung
  - Ausrüstung
  - Fahrzeuge/Flugzeuge
  - Maschinen
- Kredit- und Bürgschaftsversicherungen
- Sonstige Versicherungen, insbesondere
  - Rechtsschutz
  - Unfall
- Etc.

# Versicherungen im Ausland

## Wichtige Deckungsinhalte

### Wichtige Deckungsinhalte (1)

Insbesondere:

- Geltendes Recht
  - Vorsicht: Bei Vereinbarung des lokalen Rechts innerhalb einer Versicherungspolice gilt automatisch das lokale Versicherungsvertragsgesetz und die Versicherungspolice muß angepasst werden (z.B. Rechtsfolgen bei Gefahrerhöhung, Obliegenheitsverletzung), erfolgt oftmals bei Policen für ausländische Projekte nicht.
  - Oftmals rückwirkend entfallender Versicherungsschutz (No Go).
  - Versicherer nehmen Mehrprämie bei Risikoveränderung unlimitiert.
  - Zu kurze Fristen zur Prämienzahlung
- Kündigungsverzicht
- Regreßverzicht gegenüber allen am Projekt beteiligten Firmen bis zur Abnahme des WP (gilt nicht für Gewährleistungsansprüche gegenüber Komponentenzulieferern)
- Mitversicherungsklausel
  - Bis auf wenige definierte Ausnahmen haben die beteiligten Versicherer den führenden Versicherern zu folgen, ansonsten müssen die beteiligten Versicherer einzeln befragt werden (während eines Projektes der GAU)
- Klausel „Mehrere Versicherer“
  - Die Versicherten der Projektpolice werden im Schadenfall so gestellt, als hätten sie jeweils einzelne Versicherungspolicen abgeschlossen. Nur die verursachende Partei verliert bei Verstoß den Versicherungsschutz an ihren eigenen Sachen

### Wichtige Deckungsinhalte (2)

Insbesondere:

- Keine zeitliche Limitierung des Versicherungsschutzes der Projektphase
- Verlängerungsmöglichkeit der Projektversicherung gegen Mehrprämie
- Nahtloser Übergang des Deckungsschutzes vor/nach Abnahme
- Mitversicherung der verzögerten Inbetriebnahme
- Mitversicherung der Veränderung der Einspeisevergütung aufgrund politischer Risiken
- Rückwirkungsschäden
  - Verzögerte Inbetriebnahme des Windparks aufgrund von Sachschäden
    - am Netzanschluss
    - in externen Leitwarten
    - an wesentlichen Bauteilen bei den Zulieferern
    - durch Großschäden im Zulieferbetrieb selbst
    - während der Transport- und Logistikvorgänge
    - an Engpassmaschinen und Ausrüstung
  - Unterbrechung des Windparkbetriebes aufgrund von Sachschäden
    - am Netzanschluß
    - in externen Leitwarten
- Mitversicherung der Haftung nach dem jeweiligen Umweltschadengesetz
- Kreuzhaftpflicht
- Etc.

### Fazit

- In Deutschland übliche Versicherungskonzepte reichen nicht aus, sondern müssen länderspezifisch erweitert werden.
- Regionale Banken fordern auf meistens regionales Recht.
- Länderspezifische Versicherungsvertragsgesetze sind regelmäßig schärfer als in Deutschland.
- Handwerk zählt: Individuelle Anpassung notwendig: Klausel für Klausel muss angepasst werden.
- Für Versicherer: Vereinbarung von Policen auf Basis des jeweiligen Rechts steigert den Vertriebserfolg.
- Für Makler: Ohne den Aufbau multinationaler Teams wird es in Zukunft nicht mehr gehen.

# Windenergietage 2014

## Versicherungen im Ausland



Fragen?  
Jederzeit gerne.



Ralf Skowronnek  
(Dipl.-Ing./Dipl.-Wirt.-Ing.)  
Energie-Versicherungsexperte seit 1993  
Leiter Erneuerbare Energien  
Kontinentaleuropa, GUS, Türkei

Marsh GmbH, Brandstwiete 1  
20457 Hamburg  
Tel. 040 37692259  
ralf.skowronnek@marsh.com



Thornton Bank, Senvion 5M  
Ralf Skowronnek - 2008



Sitz: Frankfurt am Main; Handelsregister: HRB 12141; Amtsgericht: Frankfurt am Main

Geschäftsführung: Siegmund Fahrig (Vors.),  
Dr. jur. Georg Bräuchle, Oliver Dobner, Jochen Körner,  
Erwin Lehmann, Thomas Müller

Vorsitzender des Aufsichtsrates: Sven Alexander Kado

MARSH