



CM Software &  
Consulting GmbH

# Verträge als Controllinginstrument

23. Windenergietage vom 11. bis 13.11.2014, Potsdam

# Wissen Sie, wie viele Verträge Sie haben?

Können Sie selbst diese Frage für sich beantworten oder wissen Sie zumindest, bei wem oder wo Sie in Ihrem Unternehmen die Antwort auf diese Frage erhalten?

Oft ist die Beantwortung dieser Frage für Unternehmen nicht ganz einfach, denn alle Geschäftsbeziehungen eines Unternehmens basieren auf Verträgen und das können sehr viele und sehr unterschiedliche sein.

## Wissen Sie, welche Verträge Sie haben?

Jedes Unternehmen hat sehr viele unterschiedliche Verträge und jede Vertragsgruppe/jeder Vertragstyp hat unterschiedliche Anforderungen an die Verwaltung.

Wenn Sie wissen, wie viele und welche Verträge Sie haben, können Sie dann auch ermitteln, welche Laufzeiten, Kündigungs- oder Bindungsfristen diese haben?

Auf den folgenden Seiten finden Sie ein paar Beispiele für Daten aus Ihren Verträgen, die für Ihr Controlling relevant sind.

## Controllingrelevante Daten



Vertrag

### Termine und Fristen

- Abschluss (Welche Verträge sind im letzten Jahr neu dazu gekommen? Eine häufige Frage von Wirtschaftsprüfern)
- Bindung / Laufzeit (Wann können bestehende Verträge durch bessere abgelöst werden?)
- Automatische Verlängerung (Laufen evtl. nicht mehr benötigte Verträge einfach weiter?)
- Kündigungstermin
- Meilensteine (Gibt es z.B. zeitliche Optionen oder Projektabschnitte, die relevant sind?)
- Zahlungen (Wann muss welche Zahlung erfolgen oder wann kann ich mit welchen Erlösen rechnen?)

## Controllingrelevante Daten

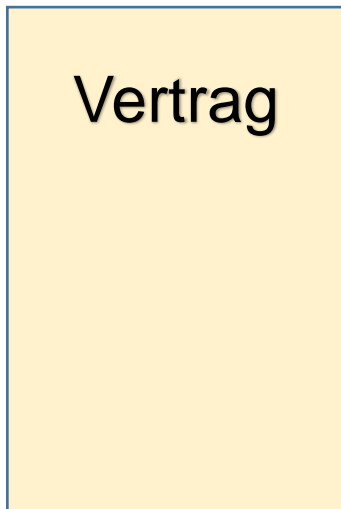


Vertrag

### Verantwortlichkeit

- Welche Person/Abteilung hat den Vertrag abgeschlossen und ist inhaltlich verantwortlich?
- Wer ist in der Verwaltung dafür zuständig, dass z.B. Kündigungstermine und Fristen überwacht werden?
- Wer ist für die Archivierung des Original-Vertrags verantwortlich und wo befindet es sich?
- Wer ist der Ansprechpartner beim Vertragspartner?

## Controllingrelevante Daten



### Abhängigkeiten

- Folgeverträge (zeitlich abhängig)
- Verbundene Verträge (inhaltlich abhängig)
- Vertragshierarchie (Rahmenvertrag, Einzelvertrag, Vertragsgegenstand)

## Controllingrelevante Daten



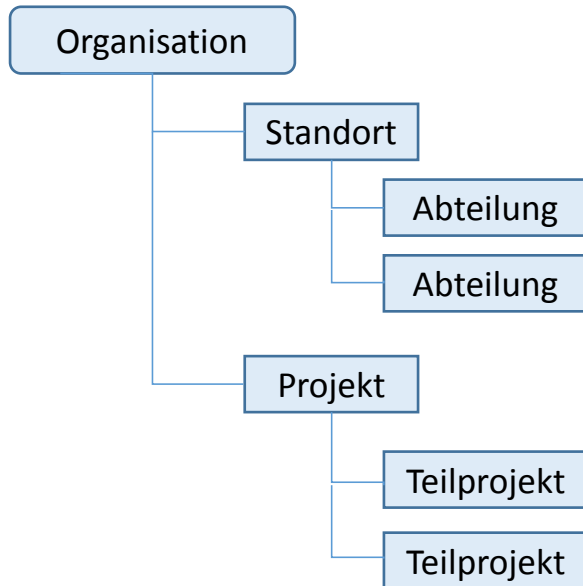
Vertrag

### Spezielle Metadaten

- Wartungsintervall (z.B. sicherheitsrelevante Technik)
- SLA / Leistungsschein
- Lizenzversionen
- Umsatzabhängigkeit
- Wertsicherungsklausel
- Datenschutzeinstufung
- Vertraulichkeitsregelungen

## Antwort auf Controllingfragen

### Verwaltung

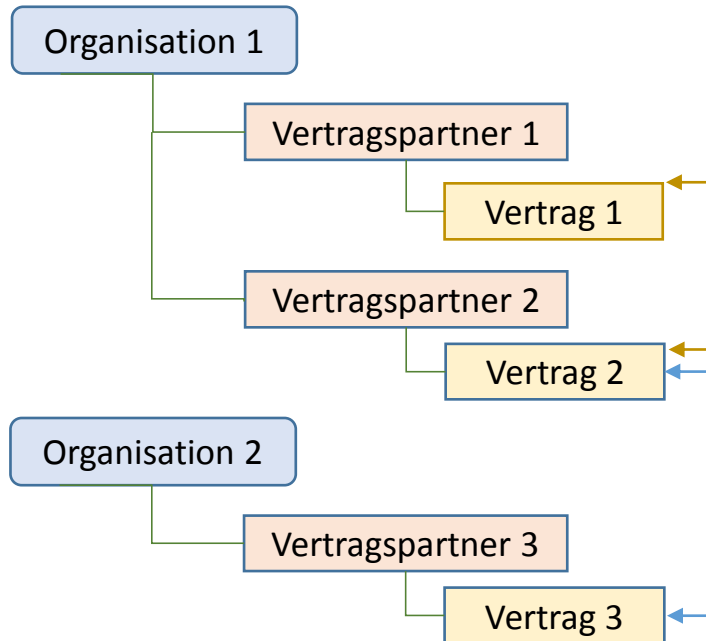


- Wer hat wie viele und welche Verträge mit welchem Vertragspartner ?
- Welche kurz-, mittel, langfristigen, Verträge mit welchem Wert ?
- Welche Verträge werden nicht mehr benötigt und sind wann kündbar?
- Welche Verträge müssen erneuert, abgelöst oder budgetiert werden?
- Welche Verträge betreute ein ausscheidender Mitarbeiter und wer kümmert sich zukünftig darum?



## Antwort auf Controllingfragen

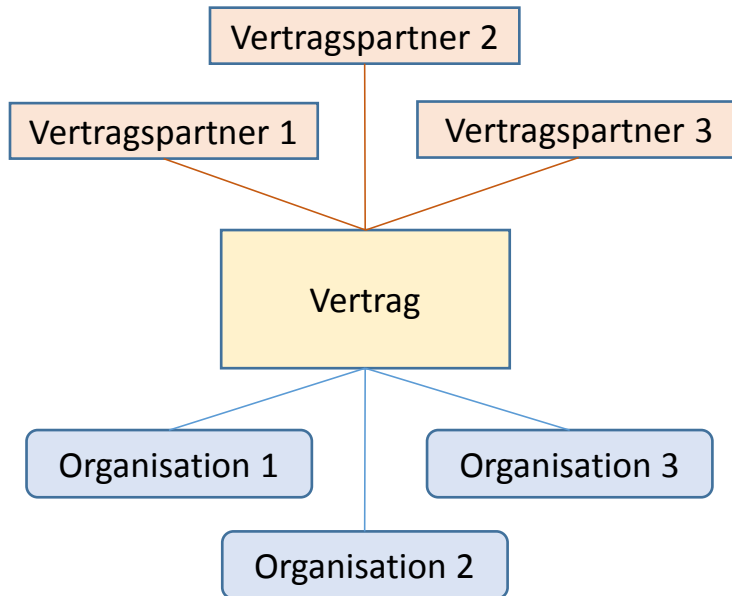
### Zusammenhänge



- Welche Verträge sind zeitlich, organisatorisch oder inhaltlich miteinander verknüpft ?
- Gibt es vertragliche Synergien, z.B. Rahmenverträge für Lieferungen ?
- Liegen für relevante Verträge aktuelle Datenschutzvereinbarungen oder Sicherheitszertifikate vor ?

## Antwort auf Controllingfragen

### Inhalt



- Welche Softwarelizenzen sind wo installiert und wer hat die Anschaffung beauftragt?
- Welche Reaktionszeiten und Serviceleistungen gibt es mit welchem Dienstleister ?
- Welche Restschuld haben Kredit- und Leasingverträge zu welchem Zeitpunkt?
- Bis wann müssen bei langfristigen Miet- und Pachtverträgen Verlängerungsoption gezogen werden?
- Welche Risikobewertung hat welcher Vertrag und wann wurde die erstellt ?



## Informationsmanagement

- Nicht an Personen gebunden (z.B. Buchhaltung), Transparenz von Information (Wissensmonopol abschaffen)
- Sichtbare/nachvollziehbare Zuständigkeiten für Vereinbarungen
- Schnelle Beantwortung der Fragen von Wirtschaftsprüfern / Steuerberatern
- Flexible Auswertungsmöglichkeiten für Fragestellungen aller Art

## Zeitmanagement

- Reduzierung von Arbeitsaufwand durch automatische Benachrichtigungen
- Eskalations-System bei Nicht-Bearbeitung
- Vertreterregelung
- Schneller Informationszugriff, kurzer Zeitfaktor bei Informationsbeschaffung
- Anbindung der FiBu bei Dauerbuchungen

## Vorteile einer Automatisierung der Vertragsverwaltung

## Steuerungselemente

- Abhängigkeiten von Lieferanten ermitteln
- Synergieeffekte erkennen und nutzen
- Risiken einschätzen und bewerten (terminlich, inhaltlich, monetär)
- Finanzbedarf ermitteln / Budgetplanung
- Lieferantenbewertung und -steuerung

## Qualitätsmanagement

- Einhaltung von Terminen und Fristen
- Genehmigungsworkflow
- Historie von Änderungen
- Vollständigkeit von Daten und Dokumenten
- Aktualität von Daten

**Noch Fragen zum Thema?  
Sprechen Sie uns an!**



CM Software &  
Consulting GmbH

CM Software & Consulting GmbH

Schneiderstr. 14

29339 Wathlingen

Kontakt:

Tel.: 05144 / 49 33 530

E-Mail: [info@contractmanager.de](mailto:info@contractmanager.de)

Weitere Infos unter:

[www.contractmanager.de](http://www.contractmanager.de)