

Optimales Schadensmanagement und aktuelle Entwicklungen auf dem Versicherungsmarkt

Windenergietage 2014 Potsdam, 13.11.2014

Lutz Weidtko
Leiter Technische Versicherungen und
Erneuerbare Energien Region Nord

Windenergietage 2014

Schadensmanagement und Rückbaubürgschaften

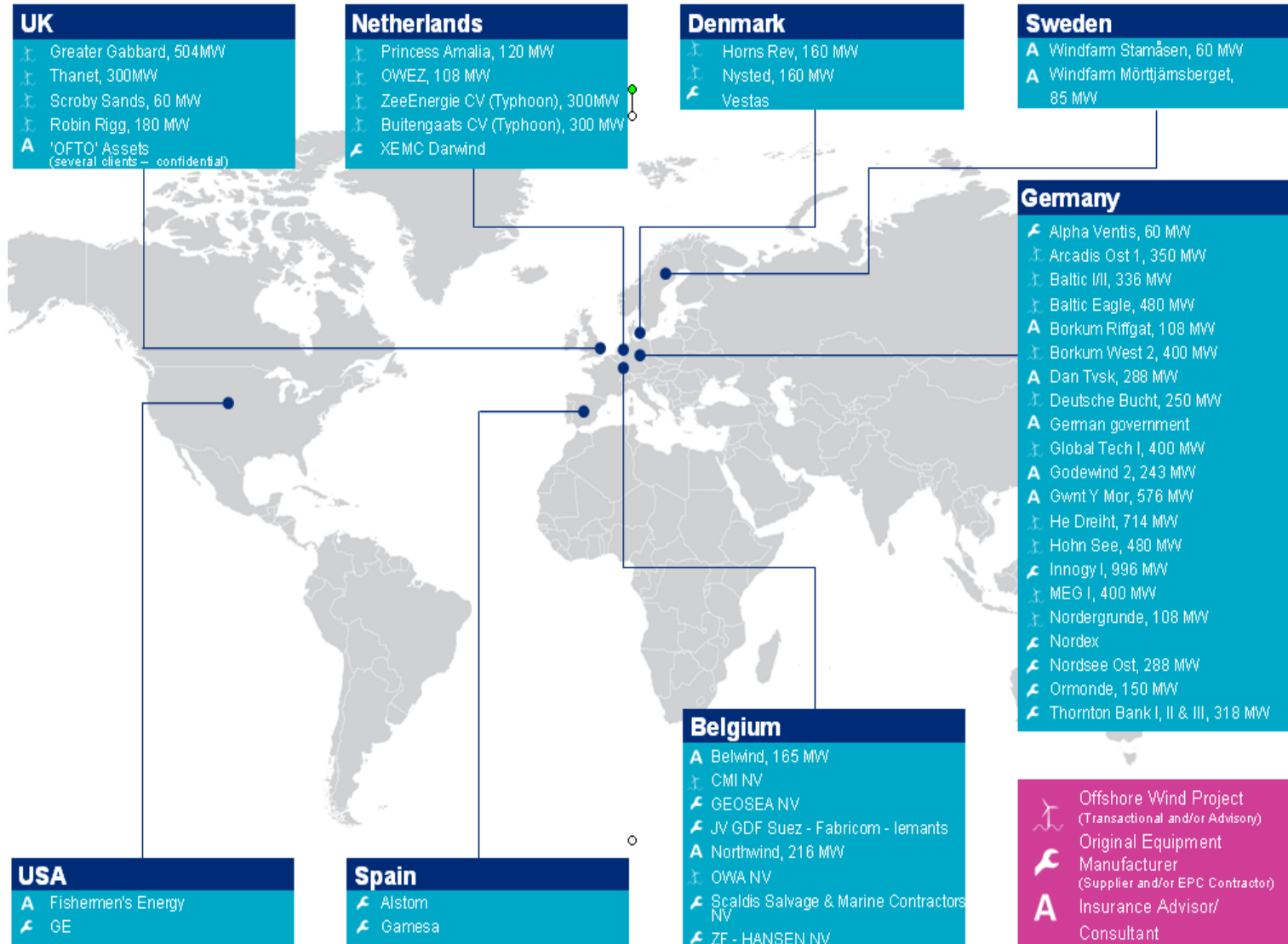
Inhalt

- Marsh Vorstellung
- Optimales Schadenmanagement - ClaimsExcellence
- Aktuelle Entwicklungen - Rückbaubürgschaften

MARSH Vorstellung


Windenergietage 2014

MARSH HH Offshore Wind Erfahrung



Windenergietage 2014

MARSH Onshore Wind Erfahrung Deutschland + Ausland



MARSH

10 000 MW Onshore Windfarms
trust in our experience.

Marsh GmbH
Martin Grentzinger
Senior Client Executive
Cremon 3
20457 Hamburg
Telefon: +49 (0)40 3 76 92-251
martin.grentzinger@marsh.com

www.marsh.de

- e.n.o. energy systems GmbH (manufacturer)
- e.n.o energy GmbH (project developer and operator)
- Nordex SE (manufacturer)
- Vestas (manufacturer)
- Availon GmbH (Service-provider)
- Energiekontor AG (project developer and operator)
- ABO Wind AG (project developer and operator)
- REETEC GmbH (Service-provider)
- Windservice NF GmbH (Service-provider)
- Grenzstrom Vindvedt (important project – REpower 6M prototype tests).
- WIND-projekt GmbH (project developer)
- Theolia Holding (operator Wind-Portfolio)
- GLS Bet. GmbH (project developer and operator)
- Das Grüne Emmissionsh. GmbH (operator)
- Juwi AG (project developer and operator)
- EnBW Onshore (utility)
- Breeze Two Energy (operator Wind-Portefolio)
- Denker & Wulf AG (project developer and operator)

+ 10.000 MW CE + CIS + Türkei
+ 20.000 MW Rest of World

Windenergietage 2014

MARSH HH Team und Schadenerfahrung

30 colleagues:

6 Engineers

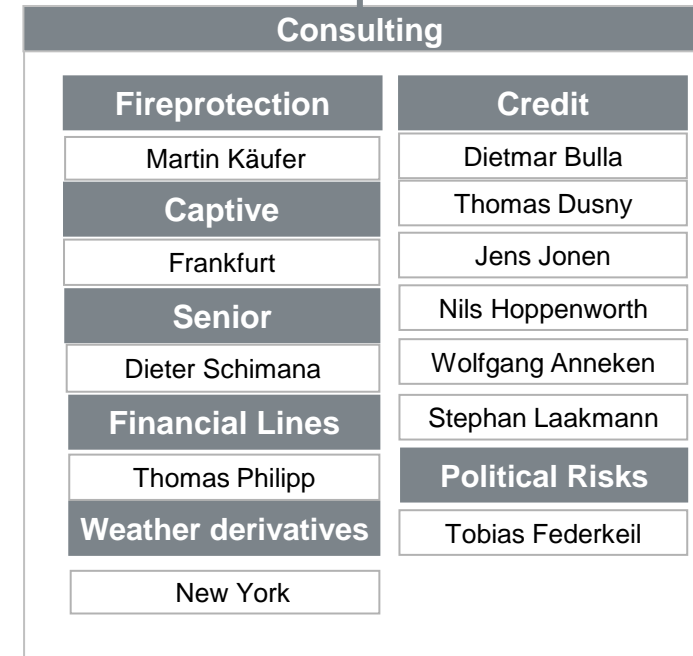
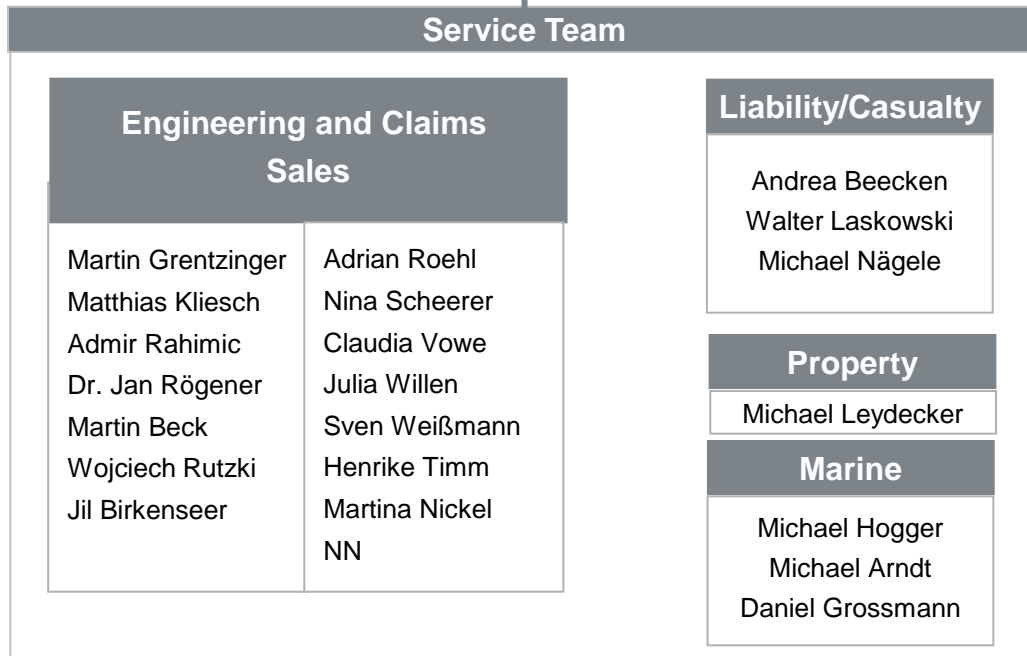
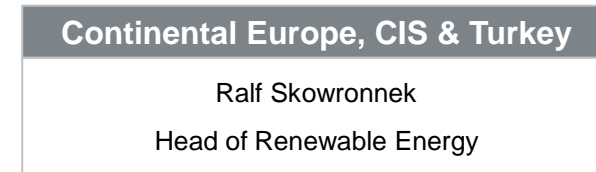
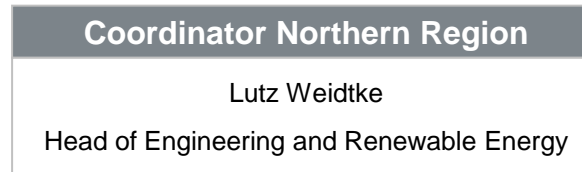
1 Physicists

3 Lawyers

4 Business economists

8 Bachelors of Commerce in Insurance Industry

4 Specialists with offshore training



Optimales Schadenmanagement - ClaimsExcellence

Windenergietage 2014

Trends

Wie sieht Marsh den aktuellen Markt:

- Prämienverfall für Zusatz- und Subsidiärversicherungen zu Vollwartungsverträgen (teilweise 30 – 50 % Reduzierung innerhalb der letzten zwei Jahre)
- Verbleibende Restrisiken sind nicht unerheblich, aber vollumfänglich versichert und damit im Risiko des Versicherers:
 - z.B. Kaskogefahren und Höhere Gewalt
 - Technische Peripherie, die nicht im Liefer- und Serviceumfang des Vollwartungsgebenden sind.
- Schadenquoten der Versicherer wohl noch auskömmlich, aber wie lange noch?
- Regulierungsverhalten der Versicherer wird bereits restriktiver

Windenergietage 2014

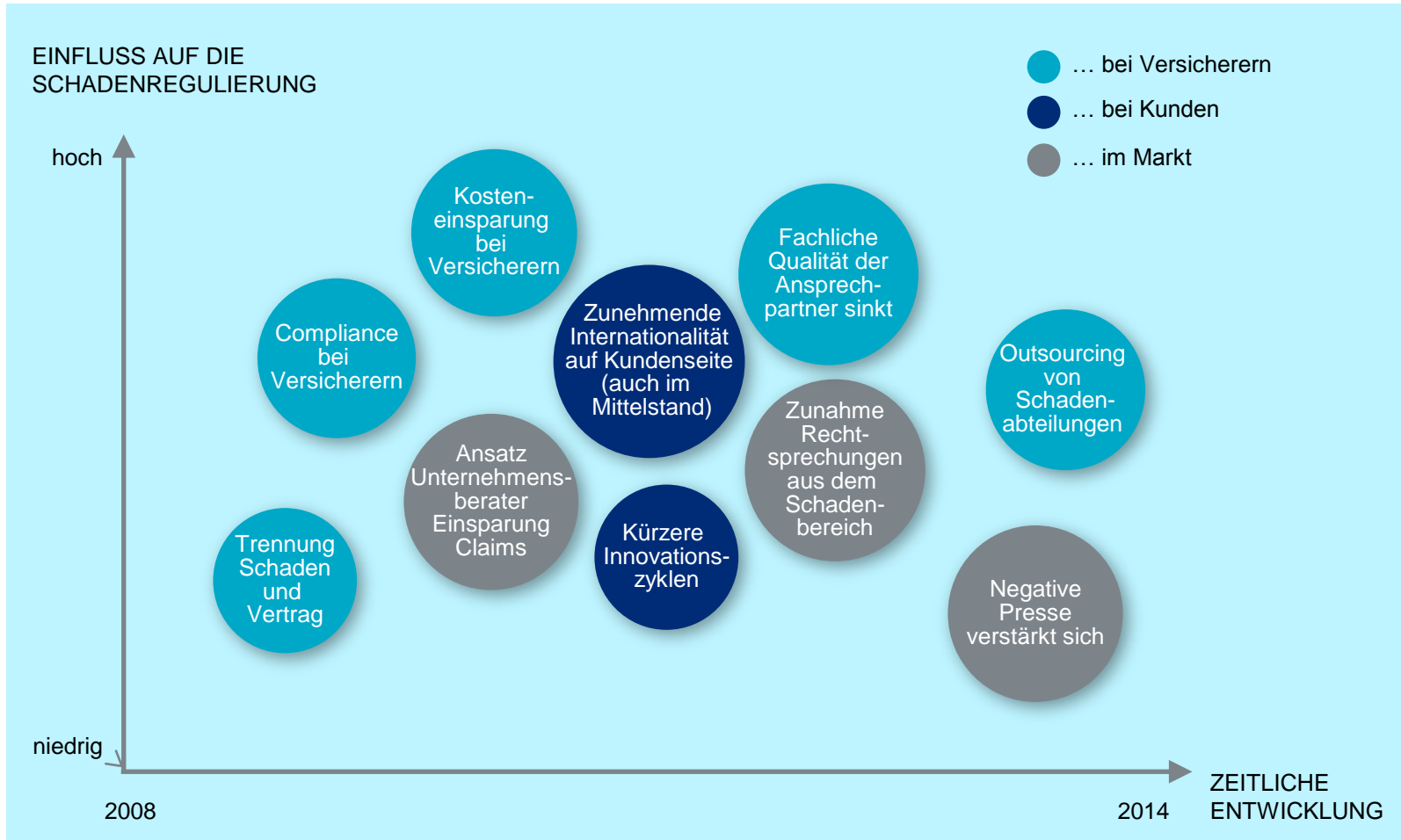
Schadenregulierung in der Industrieversicherung – Beteiligte (1)





Windenergietage 2014

Regulierungsverhalten der Versicherer und Veränderungen des Marktes



BLITZSCHÄDEN

Aktuelle Entwicklung:

- Schadenhöhe zumeist verhältnismäßig gering (5-10.000 EUR), aber ausreichend um die Jahresprämie der Einzel-WEA zu übersteigen!
- Frequenz steigend und bereits hoch
- Blitzschäden sind überwiegend bei Vollwartungsverträgen ausgeschlossen:
 - Argumentation Vollwartungsgeber „Gefundener Schaden ist durch Blitz verursacht (Einwirkung von außen und *klares Schadenbild*)
→ Ansprechpartner ist Versicherung“
 - Argumentation Versicherer „Schaden ist durch den Betrieb entstanden (dauernde Einflüsse und *klares Schadenbild*)
→ Ansprechpartner ist Vollwartungsgeber“

BLITZSCHÄDEN:

Maßnahmen:

- Da sehr aktuell, derzeit Trendbeobachtung im Netzwerk
- Recherche bei Wartungs- und Reparaturfirmen zur Beweismöglichkeit
- Sensibilisierung zur Beweissicherung vor der Reparatur inkl. enger Abstimmung mit dem Versicherer/Wartungsgeber
- Enges Monitoring und Zustandsüberwachung der Rotorblätter empfohlen

LEBENSDAUER von Bauteilen

Aktuelle Situation:

- 20-jährige (+) Lebensdauer einer Windkraftanlage
- Gilt für die Windkraftanlage als Gesamtheit
- Einzelne Bauteile zeigen eine erhebliche kürzere Lebensdauer (z.B. Lager, elektrische Bauteile)
- Schadenhöhe zumeist verhältnismäßig hoch (20.000 – 70.000 EUR) und ausreichend um die Jahresprämie des Windparks zu übersteigen!
- Keine belastbaren Informationen der Lieferanten erhältlich
- Versicherer lehnen Ersatzpflicht aufgrund des Ende der Lebenszeit des Bauteils ab

LEBENSDAUER von Bauteilen

Maßnahmen:

- Vernetzung / Erfahrungsaustausch im Netzwerk (nicht nur mit Versicherern)
- Einbindung von unabhängigen Experten
- Sensibilisierung zur Beweissicherung vor der Reparatur inkl. enger Abstimmung mit dem Kunden
- Enges Monitoring und Zustandsüberwachung der kritischen Bauteile empfohlen
- Sensibilisierung für präventive Maßnahmen und somit Reduzierung von Stillständen
- Diskussion/Verhandlungen im Schadenfall mit den Versicherern auf Expertenlevel

Das Marsh ClaimsExcellence-Team setzt sich aus sehr erfahrenen Schadenregulierern, Ingenieuren aus verschiedenen Bereichen, Betriebswirten und Finanzfachleuten zusammen. Sie übernehmen die Garantie dafür, dass ein Schaden schnellstmöglich reguliert wird. Die Professionalität bei der Schadenabwicklung wird erhöht, der Regulierungsprozess wird von Beginn an proaktiv gesteuert.



Windenergietage 2014

Claims Excellence - Globales Netzwerk von mehr als 1.500 Experten

372 EXPERTEN
US/CANADA/BERMUDA

996 EXPERTEN
EMEA

90 EXPERTEN
ASIA

85 EXPERTEN
PACIFIC

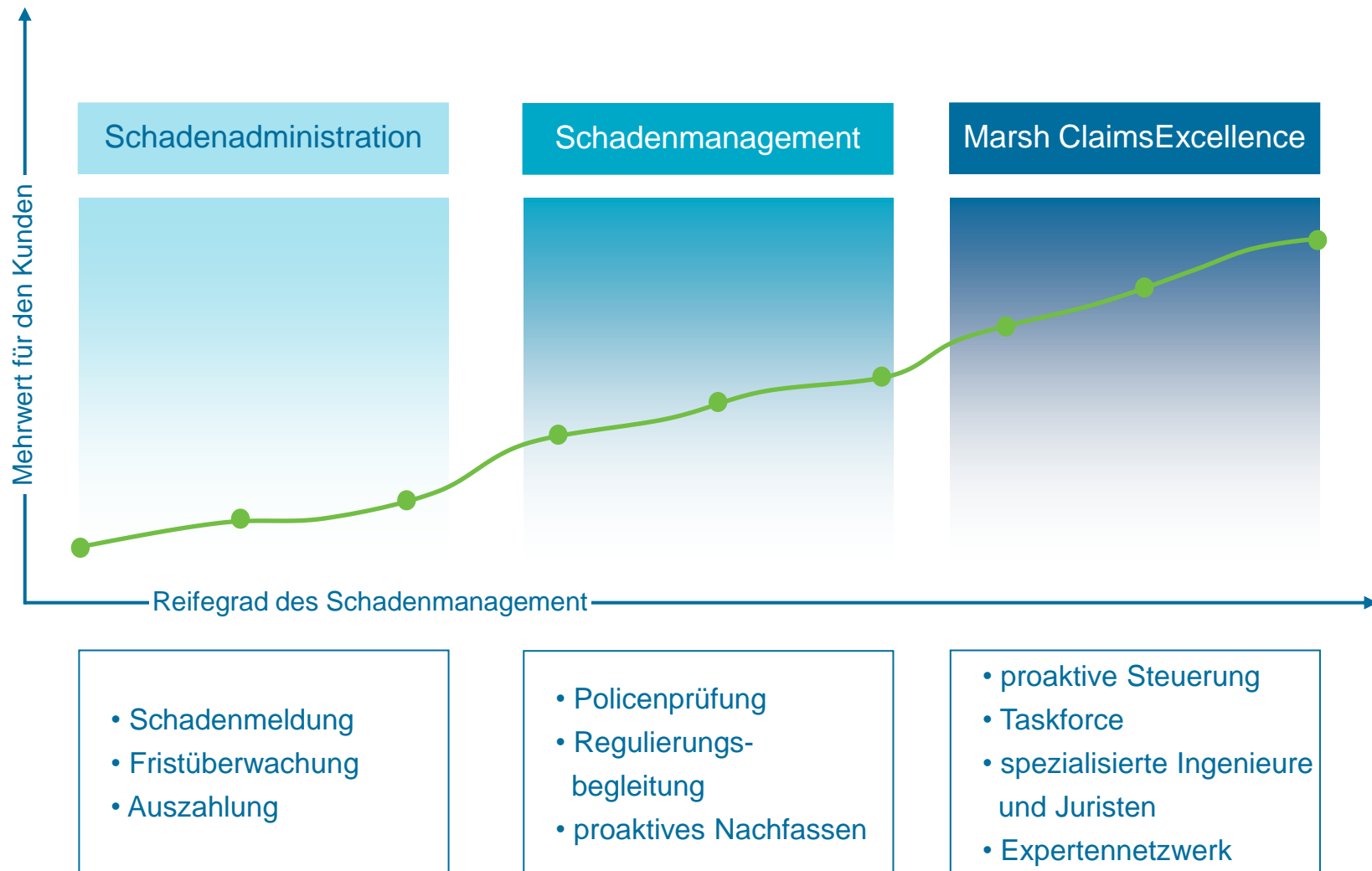
119 EXPERTEN
LAC

- Marsh Büros
- Service durch Marsh zur Verfügung gestellt
- Kein Büro oder Service der zur Verfügung gestellt werden kann*

* Üblicherweise durch Handels oder Wirtschaftssanktionen

Windenergietage 2014

Claims Excellence - Strategisches Schadenmanagement



Aktuelle Entwicklungen – Rückbaubürgschaften

Windenergietage 2014

Versicherungslösung für Rückbaubürgschaften

BISHER:

- Betreiber von Onshore-Windenergieanlagen konnten bisher ausschließlich Rückbaubürgschaften über Banken abschließen
- Voraussetzung: 100% Sicherheiten
- Nachteil: Bei Ansparung von 100% enorme Liquiditätsbindung (Restlaufzeit des Windparks bis zu 10 Jahre)

Versicherungslösungen sind bisher immer an der langen Laufzeit gescheitert.

Windenergietage 2014

Versicherungslösung für Rückbaubürgschaften

UMSETZUNG:

- Bildung eines Teams aus Erneuerbaren Energien- und Credit-Experten
- Informationssammlung über aktuelle Rückbaukosten (Entsorgungskosten und erzielbare Erlöse) aus dem Markt
- Bei der Produktentwicklung stand ein Marsh-Kunde als „Versuchsballon“ zur Verfügung
- Erfolgreiches Produkt
- Markteintritt und Werbung

Windenergietage 2014

Versicherungslösung für Rückbaubürgschaften

ERGEBNIS:

- 100 % hinterlegte Sicherheit entspricht zumeist nicht den tatsächlichen Rückbaukosten
- Erstmals gibt es eine exklusiv von Marsh mit einem anerkannten Bürgschaftsversicherer entwickelte attraktive Lösung am Versicherungsmarkt zu wettbewerbsfähigen Konditionen.
- Mittlerweile haben bereits 3 große Projektierer mit Ihrem Windenergie-Portfolio auf eine Versicherungslösung umgestellt.
- 5 Projektierer sowie drei Großparks derzeit in der Anbahnungsphase

Technische Betriebsführung von OWP

Proaktives Handeln sichert langfristige Versicherbarkeit

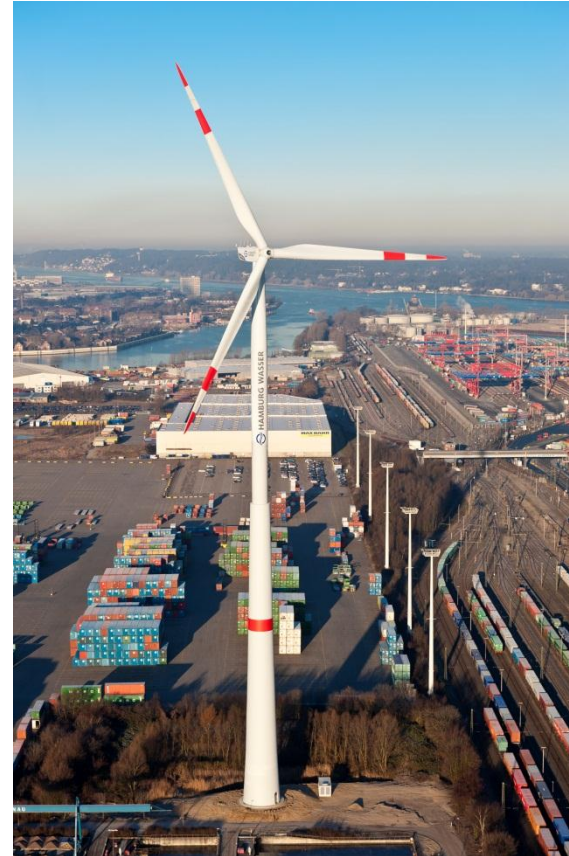
Fragen?
Jederzeit
gerne.



Lutz Weidtko

Leiter Erneuerbare Energien und
Technische Versicherungen

Marsh GmbH
Brandstwierte 1
D-20457 Hamburg
Telefon +49(0)40-37692-373
Mobil +49(0)1520-1622-373
Fax +49(0)40-37692-379
lutz.weidtko@marsh.com
www.marsh.com



Quelle: Nordex SE



Sitz: Frankfurt am Main; Handelsregister: HRB 12141; Amtsgericht: Frankfurt am Main

HSBC Trinkaus & Burkhardt (BLZ 502 308 80) 60 0161 024

Geschäftsführung: Siegmund Fahrig (Vors.), Dr. jur. Georg Bräuchle, Oliver Dobner, Jochen Körner, Erwin Lehmann, Thomas Müller

Vorsitzender des Aufsichtsrates: Sven Alexander Kado

Diese Informationen sollten nicht als Beratung für eine individuelle Situation betrachtet werden. Versicherungsnehmer sollten bei spezifischen Versicherungsfragen ihren Marsh-Kundenbetreuer konsultieren. Das Werk einschließlich aller seiner Teile ist urheberrechtlich geschützt. Jede Verwertung außerhalb der Grenzen des Urheberrechts ist ohne Zustimmung der Marsh GmbH unzulässig. Dies gilt insbesondere für Vervielfältigungen und die Einspeicherung und Verarbeitung in elektronischen Systemen. Vorstehendes gilt nicht für den internen Gebrauch durch Kunden der Marsh GmbH.