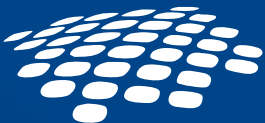


Stand der Regionalplanung in Mecklenburg Vorpommern – Beispiel Region Rostock – 24. Windenergietage in Linstow, 11. November 2015



PLANUNGSVERBAND
REGION ROSTOCK

Matthias Plehn | www.planungsverband-regionrostock.de

Fortschreibung der Regionalpläne – Verfahrensstand in den Regionen

2 | 15

Westmecklenburg:

Erster Entwurf in Vorbereitung.

Meckl. Seenplatte:

Zweiter Entwurf in Vorbereitung.

Vorpommern:

Zweiter Entwurf liegt aus.

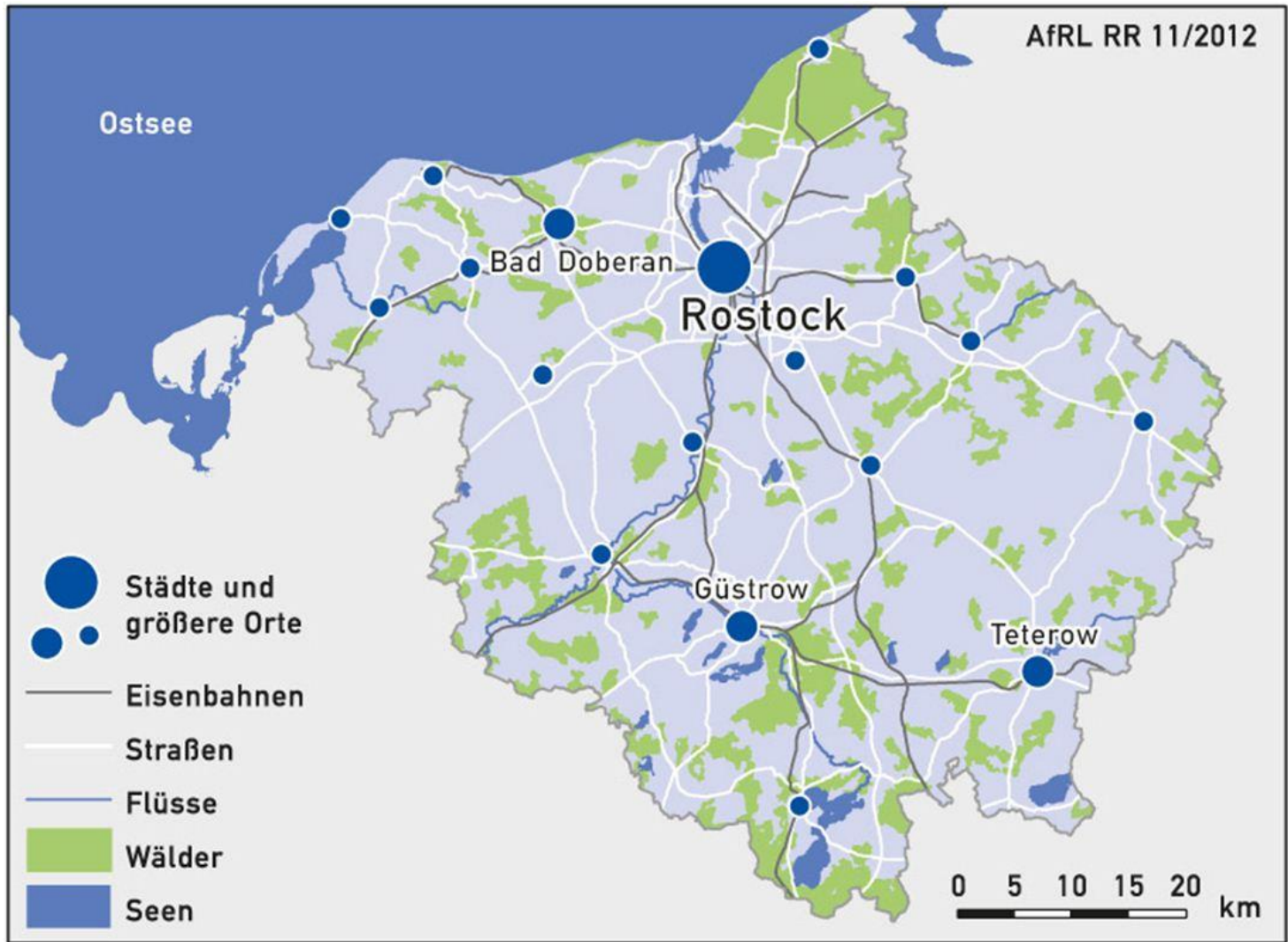
Rostock:

Dritter Entwurf in Vorbereitung.



PLANUNGSVERBAND
REGION ROSTOCK

Region Rostock



3 | 15



PLANUNGSVERBAND
REGION ROSTOCK

Windenergieanlagen in der Region Rostock

4 | 15

- **Anfang-Mitte neunziger Jahre:** ca. 60 Anlagen, ca. 30 MW (*z.T. bereits abgebaut*)
- **In 1999 festgelegten Eignungsgebieten:** ca. 140 Anlagen, ca. 210 MW
- **Seit 2012 in neuen Eignungsgebieten:** ca. 90 Anlagen, ca. 260 MW (*weitere geplant*)
- **Bestand Januar 2015:** 290 Anlagen, 515 MW



PLANUNGSVERBAND
REGION ROSTOCK

Eignungsgebiete für Windenergieanlagen in der Region Rostock

5 | 15

- **RROP 1999:** 1.100 ha = 0,3%
- **RREP 2011:** + 1.200 ha = 0,6%
- **Entwurf 2014:** + 1.300 ha = 1% *

* (*Anteil an der Regionsfläche*)



PLANUNGSVERBAND
REGION ROSTOCK

Ausgewählte Abwägungsprobleme

Vorgaben der Landesregierung:

- Zielgrößen und Flächenbedarf

„Reine“ Abwägungsfragen:

- Häufungsproblematik im Westen der Region
- Tourismusbelange im Raum Krakow am See

Nachträglich eingeführte Planungsziele:

- Anpassung der ersten Eignungsgebiete von 1999

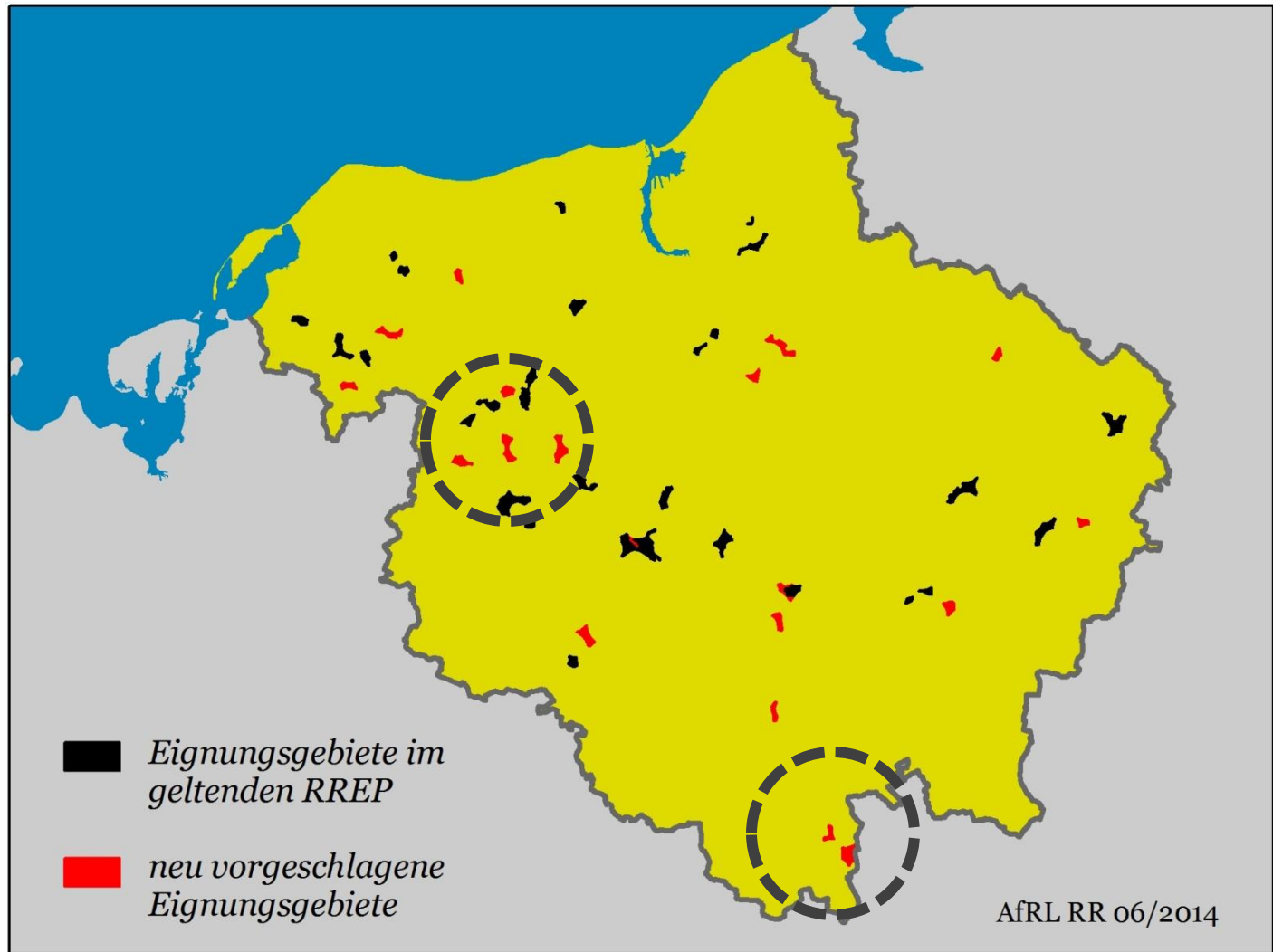
Ungeklärte rechtliche Fragen:

- Umsetzung des gesetzlichen Artenschutzes
- Standortvorsorge für Prototypen



Eignungsgebiete im aktuellen Entwurf

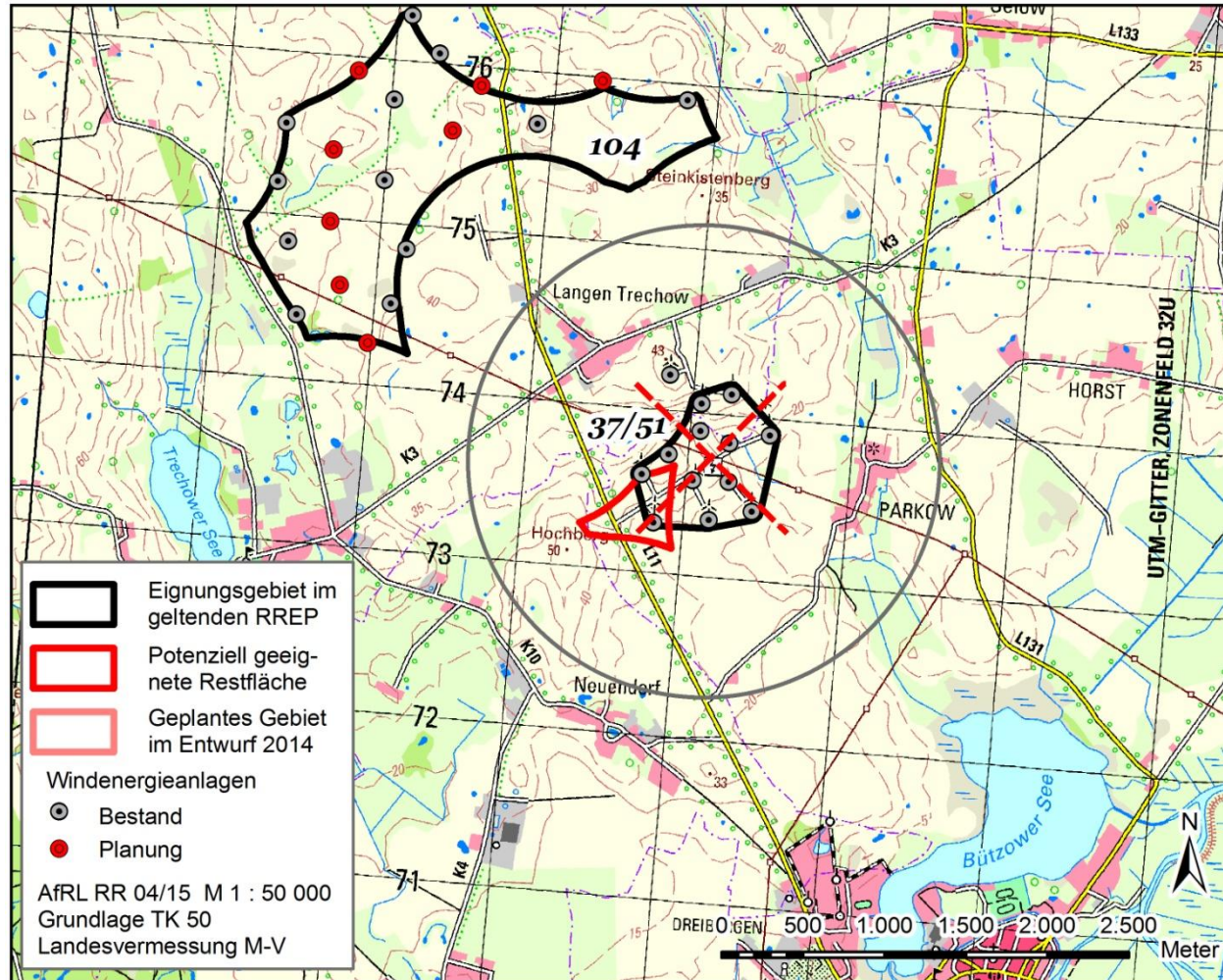
7 | 15



PLANUNGSVERBAND
REGION ROSTOCK

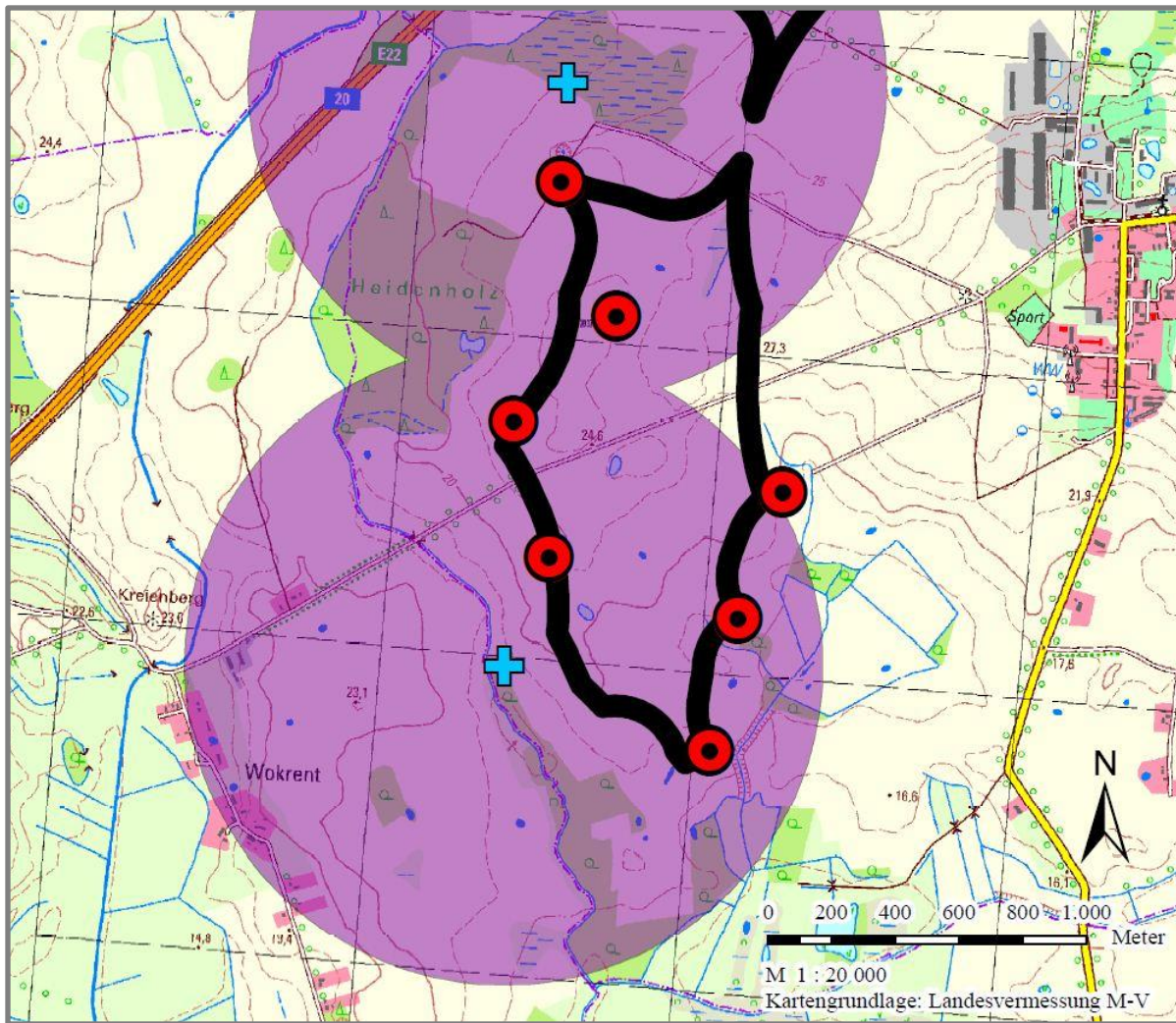
Überplanung „alter“ Eignungsgebiete

8 | 15



PLANUNGSVERBAND
REGION ROSTOCK

Vogelschutz – Abstandszonen



9 | 15



PLANUNGSVERBAND
REGION ROSTOCK

Vogelschutz – „Abschichtung“ von Untersuchungsinhalten

10 | 15

Welche Vogelarten sind auf der Ebene der Regionalplanung zu berücksichtigen?

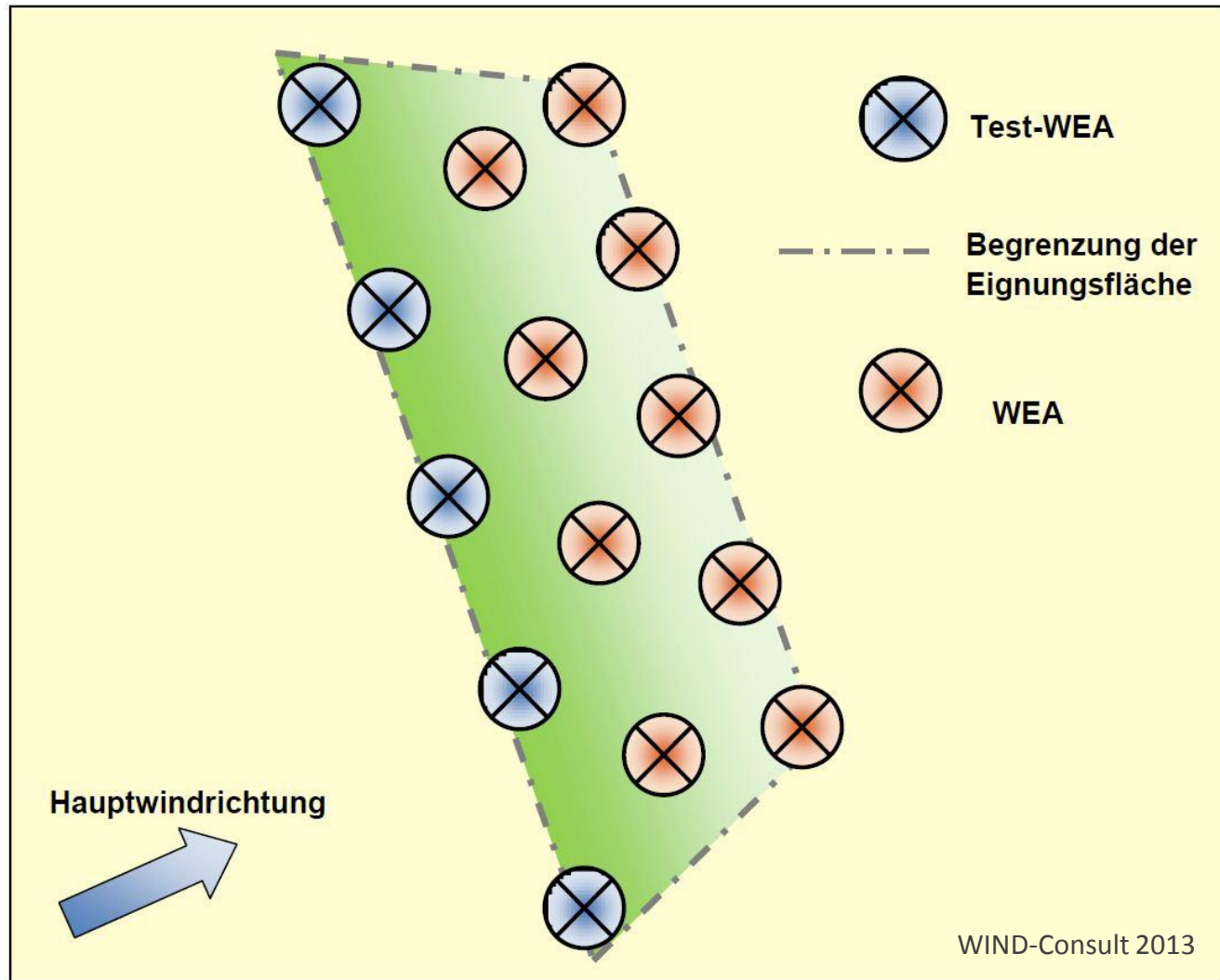
- artspezifisches Kollisionsrisiko bzw. Störungsempfindlichkeit?
- Standorttreue?
- Seltenheit/Grad der Gefährdung?



PLANUNGSVERBAND
REGION ROSTOCK

Standortvorsorge für Prototypen

11 | 15



PLANUNGSVERBAND
REGION ROSTOCK

Standortvorsorge für Prototypen – rechtliche und planerische Fragen

12 | 15

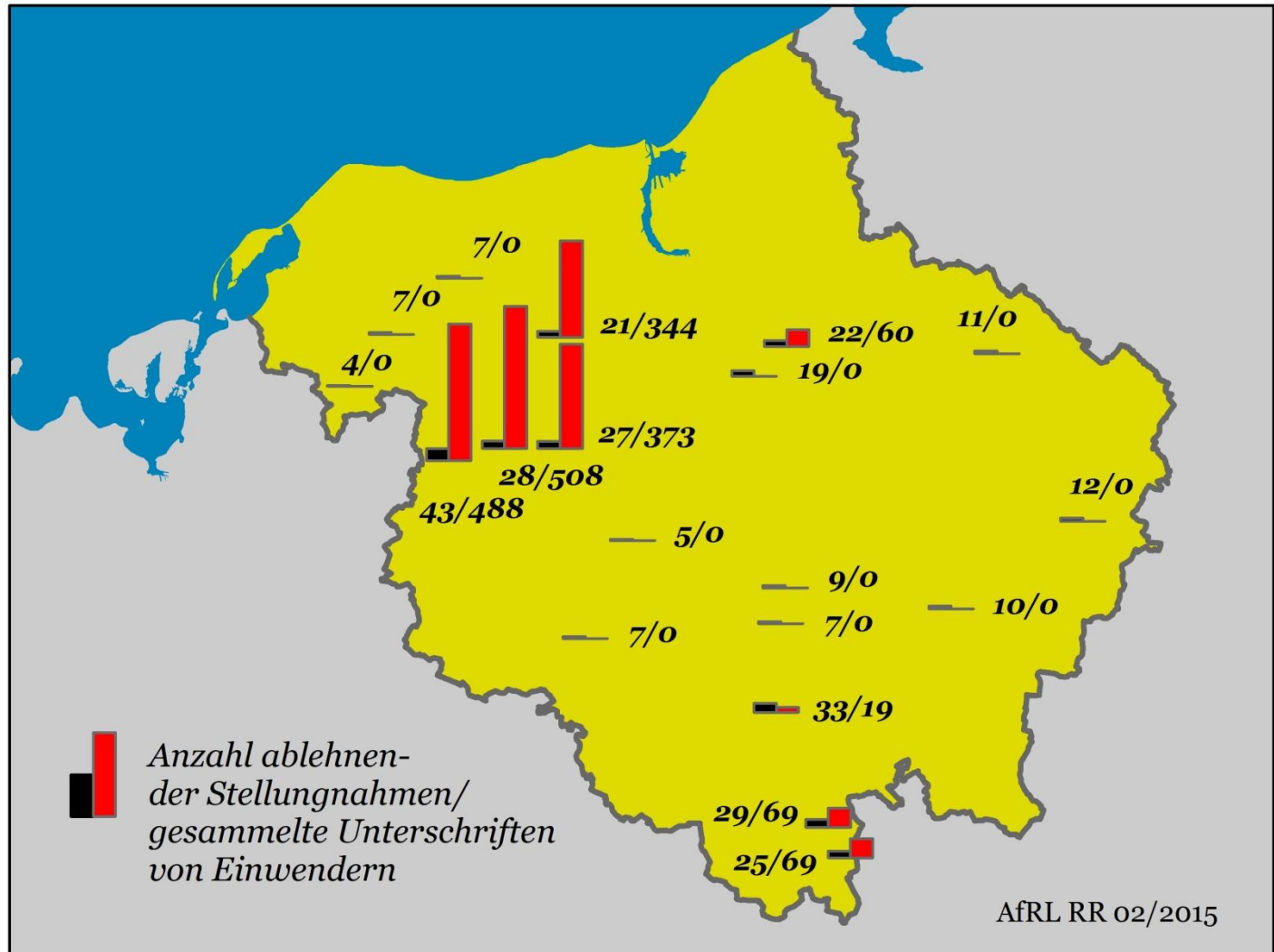
- differenzierte Zulassungsvoraussetzungen?
(Reservierung von Teilflächen)
- Festsetzung von Laufzeitbefristungen?
(spätere Wiedernutzung der Standorte)
- langjährige Freihaltung von Standorten?
(sukzessive Ausnutzung der Eignungsgebiete)
- **Zielkonflikt** mit erwünschter Förderung kommunaler Teilhabemodelle.



PLANUNGSVERBAND
REGION ROSTOCK

Einwendungen zum 2. Entwurf

13 | 15



PLANUNGSVERBAND
REGION ROSTOCK



PLANUNGSVERBAND
REGION ROSTOCK

www.pvrr.de



PLANUNGSVERBAND
REGION ROSTOCK

Matthias Plehn | www.planungsverband-regionrostock.de