

Direktvermarktung heute und morgen – Perspektiven zur Kostenentwicklung

24. Windenergietage, 11.11.2015

enervis, Dipl.-Ing. Eckhard Kuhnhenne-Krausmann

Unsere Beratungsfelder und Auszug Referenzen

Managementberatung für die Energiewirtschaft

enervis ist einer der Marktführer für Strommarktmodellierungen und modellgestützte Assetbewertung

Strommarkt

- Strommarktmodellierung
- Fundamentalmodell Strompreise
- Dispatch & Wirtschaftlichkeit

Erneuerbare Energien

- Bewertung v. Windprojekten
- Marktwertanalysen, Erlösgutachten
- Vermarktung von EE-Strom

Markt u. Regulierung

- Kapazitätsmärkte in Stromerzeugung
- Regulierungsdesign im Strom- und Gasmarkt

Agenda

1. Kostenfaktoren im Überblick

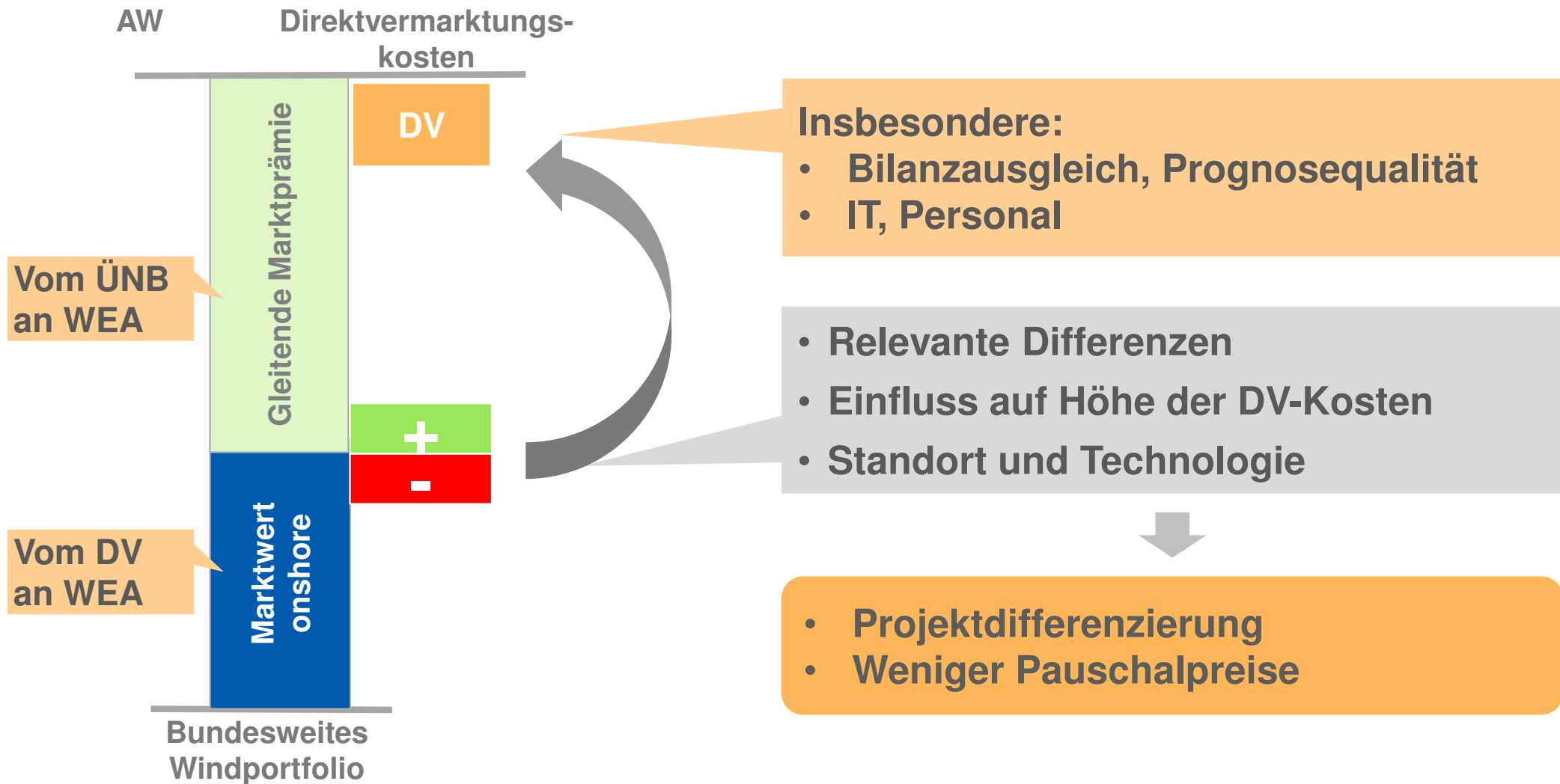
2. § 24 und Auswirkungen auf Betreiber und die Direktvermarktung

3. Marktwertdifferenzen – natürliche Effekte auf die Kostenentwicklung

4. Fazit

1. Bewertungsfaktoren im Überblick

Kostenbetrachtung bei Direktvermarktung



Einflussfaktoren auf die Kostenentwicklung – Überblick

Positionen der Marktakteure bei der Direktvermarktung

	DV	WEA-Investor	Perspektive	Instrument
3 Marktwert-differenzen	Erlösdifferenzen immer wichtiger	Derzeit wenig bewusst, jedoch immer relevanter	<ul style="list-style-type: none"> Standort, Technologie „natürlich“ 	<ul style="list-style-type: none"> Marktwertatlas Erlösgutachten
Personal, IT, Bilanzausgleich	Kostenreduzierung, Optim. im Portfolio	zunächst egal	<ul style="list-style-type: none"> Belohnung / Bestrafung Meldedaten 	<ul style="list-style-type: none"> Datenabgleich Betriebsauf-lagen, online, ..
2 Vermarktungs-risiken §24	bewertet	kaum bewusst	<ul style="list-style-type: none"> Dämpfung durch DA und ID-Effekte 	<ul style="list-style-type: none"> Versicherungs-produkt
1 Ertragsausfall §24	-	zunehmend bewusster	<ul style="list-style-type: none"> Dämpfung durch DA und ID-Effekte 	<ul style="list-style-type: none"> §24 Studie Erlösgutachten



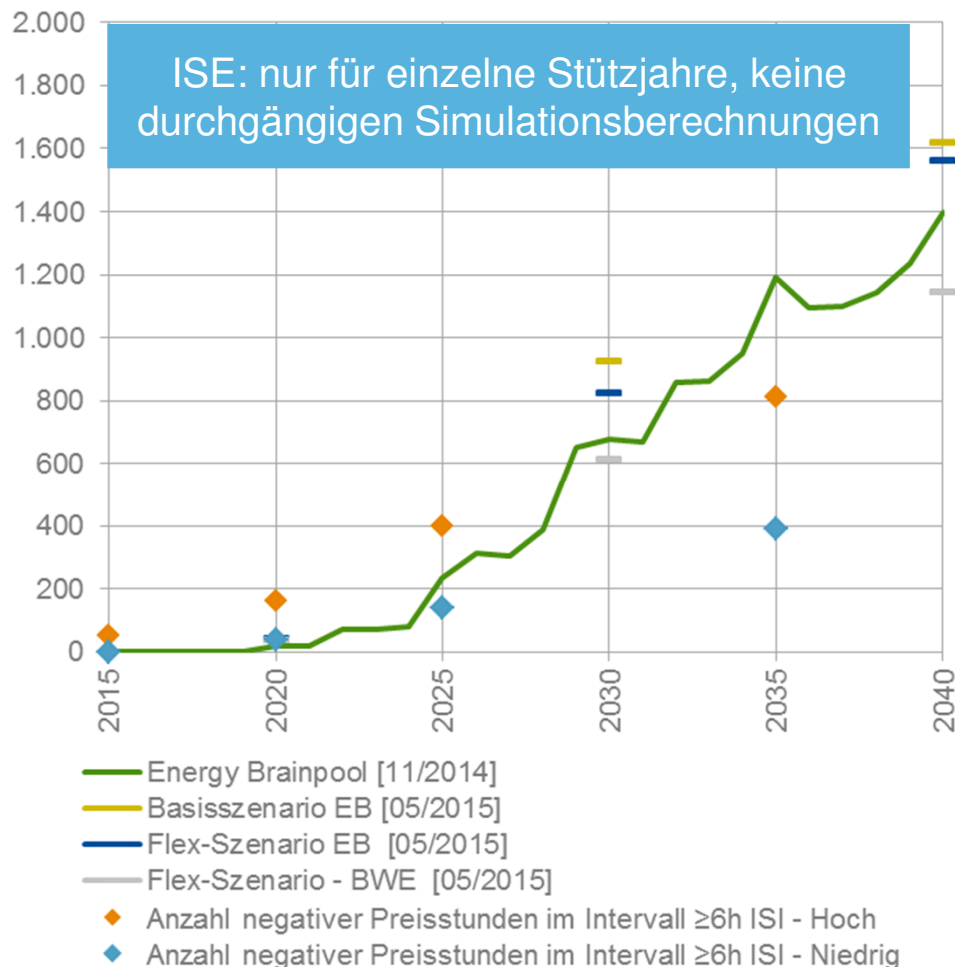
- Pauschalpreise zunehmend passé – heute Preisdifferenzierung
- Verteilung und detaillierte Quantifizierung der Risiken zu erwarten
- Tendenziell Anstieg der DV-Kosten zu erwarten

2. § 24 und Auswirkungen auf Betreiber und die Direktvermarktung

\$24 Studien: BWE und Fraunhofer ISI für das BMWi

Abschätzung (ohne Modellierung) anhand Residuallastkurven für die Plattform Strommarkt

Vergleich 6-h-Blöcke BWE/EB vs. ISI



Aktuelle Situation:

- ca. 40 h an 6h-Blöcken aus DA-Markt; ca. 2% Ertragsverlust (bei Volllast)
- Nach Szenarien Verluste von bis zu 50% möglich
- Gleichzeitige Anwendung von Day-Ahead und Intraday-Markt auf 6h-Blöcke reduziert die Anzahl zum Teil deutlich (Referentenentwurf).



- „Negative Preise“ müssen bewertet werden
- enervis Studie

Gebotsstrategien des DV und mögliche Auswirkungen

Sichtweise des Direktvermarkters im Day-Ahead-Markt (DA)

Negativer 6h-Block	Erwartung des DV: „6h-Block tritt ein“	Erwartung des DV: „kein 6h-Block“
	Gebotslimit Day-ahead 0 €/MWh	Gebotslimit Day-ahead: -60 €/MWh
ja	<p style="text-align: center;">o.k.</p> <p style="text-align: center; background-color: yellow;">Aber Erlösverlust beim WEA-Betreiber !</p>	<p style="text-align: center; color: white;">Verlust, da Zahlung der Produktion zu DA-Preis, keine Zahlung an WEA-Betreiber</p>

Fazit in Bezug auf DV-Vertrag:

- Vermarktungsrisiken erhöhen die DV-Kosten
- Eine zumindest anteilige Übernahme auch durch WEA-Betreiber ist die Folge
- Vertraglich eindeutige Regelungen sinnvoll

§ 24 Studie von enervis

ca. 100 Seiten mit Projektbeispielen, erwerbbar bei enervis



1. Grundlage der Studie

- **Basis § 24**
- **Historische Analyse ID-Markt**

2. Ergebnisse der Studie

- **Neg. Preise & 6h-Blöcke**
- **Ertragsverluste exempl. Projekte**
- **Zusätzliche Vermarktungskosten**



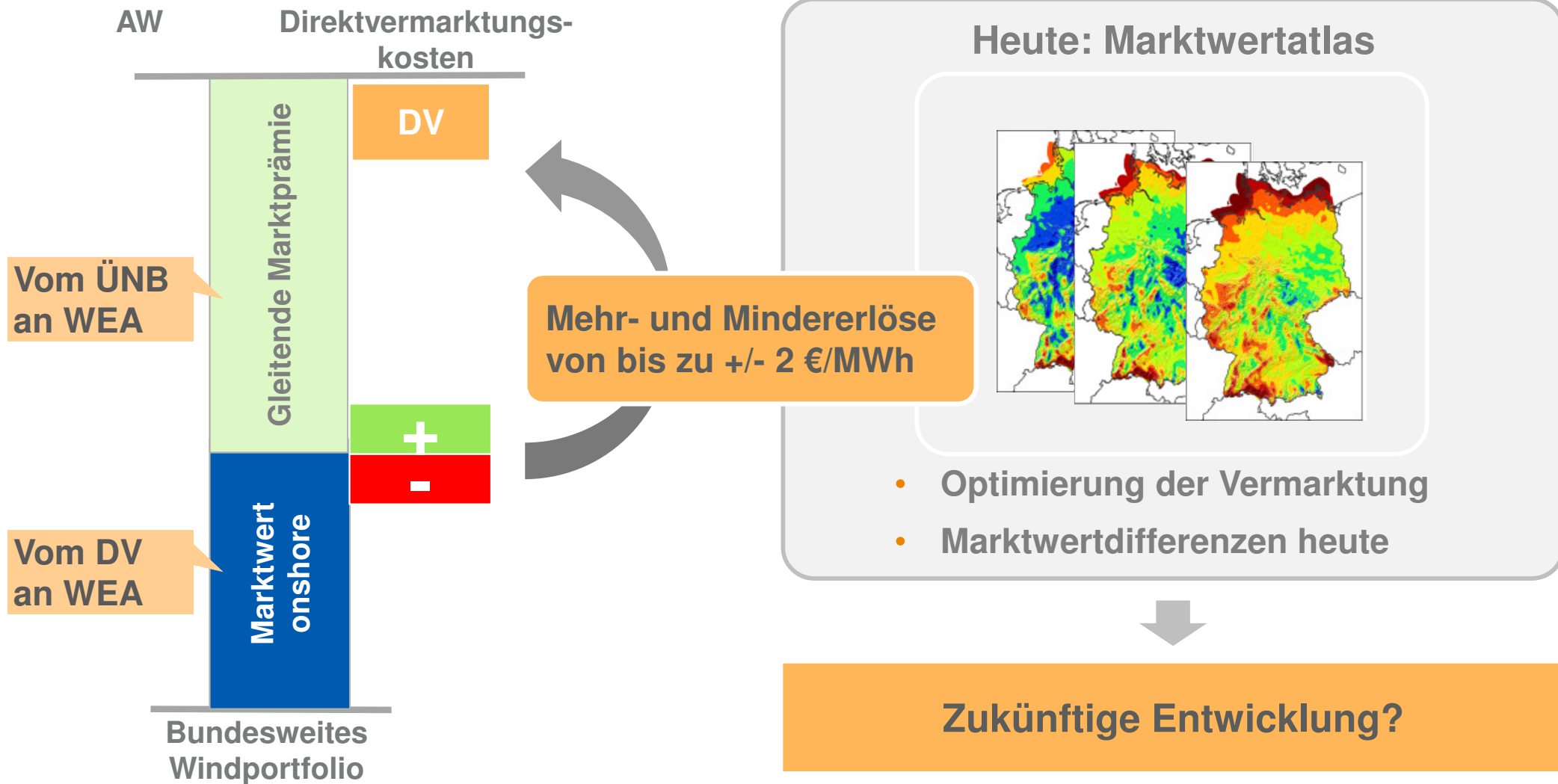
Einsatz bei Transaktionen

www.enervis.de

3. Natürliche Effekte auf die Kostenentwicklung – Veränderung der heutigen Marktwertdifferenzen

Marktwertdifferenzen – heute und morgen?

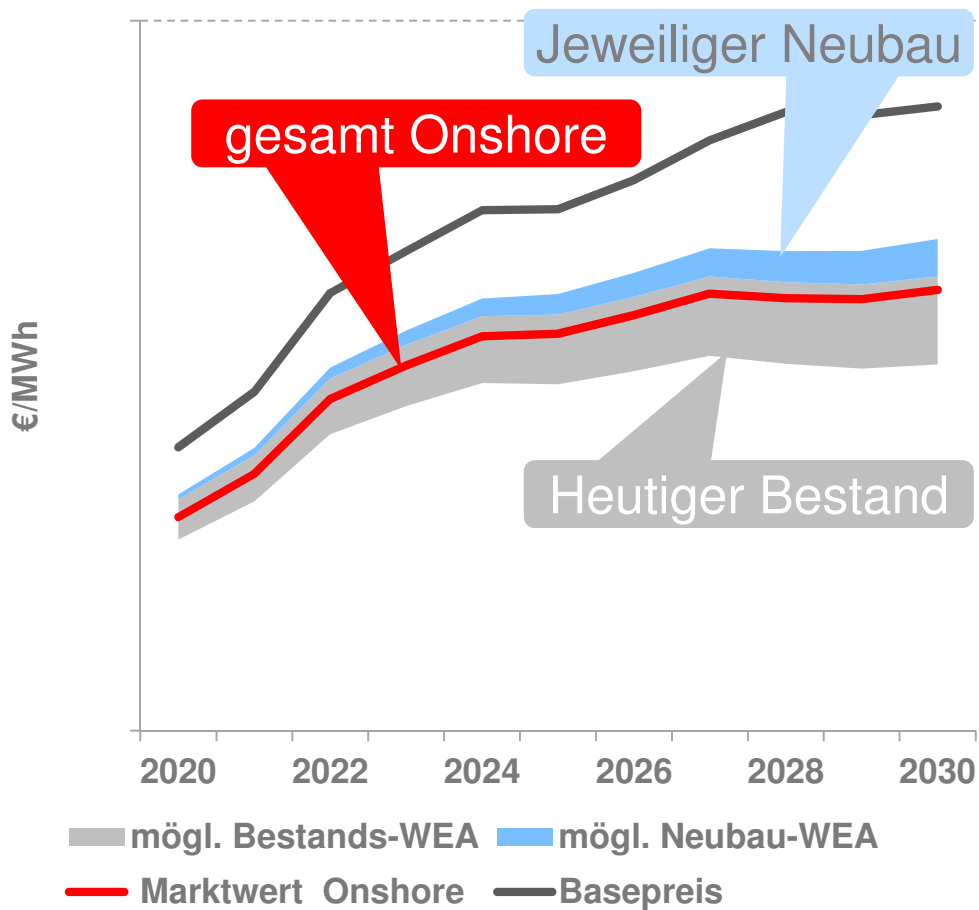
(siehe www.marktwertatlas.de)



Beispielszenario – Strompreis und Marktwerte

Grundsätzliche Entwicklungen – individuell Abweichungen möglich und zu bewerten

Strompreise & Marktwert Wind



Wesentliche Ergebnisse

Grundsätzliche Entwicklungen:

- Spreizung zum Base-Preis nimmt zu
- Erlöse können oberhalb der Grundvergütung liegen
- Bestandsanlagen verschlechtern sich tendenziell ggü. dem bundesweiten Marktwert
- Zukünftige Neubauten beeinflussen den bundesw. Marktwert nach oben

- Heutige DV-Kosten nicht einfach fortschreiben (gerade bei Transaktionsprojekten)
- Bestand: Erhöhung der DV-Kosten zu erwarten

4. Fazit

Wirt. Potenziale und Auswirkungen auf Marktakteure

Reine DV
Abwicklungskosten

- Interesse an Minimierung bei DV
- Belohnung / Bestrafung relevanter Daten
- Umgang §24, 6h-Regel – Zusatzkosten

Marktwert-
differenzen

- Projektdifferenzierung (WEA-Typ, Nabenhöhe, Standort) relevant
- Spreizung nach Mehr- oder Mindererlösen

Einschätzung

- **Heutige Pauschalpreise nicht nachhaltig; nicht dauerhaft einhaltbar**

Investor / Betreiber

1. Kenntnisse über Potenziale
2. Zur Erlösoptimierung (Betrieb, Investition)
3. Zur Bewertung der DV-Verträge

Direktvermarkter

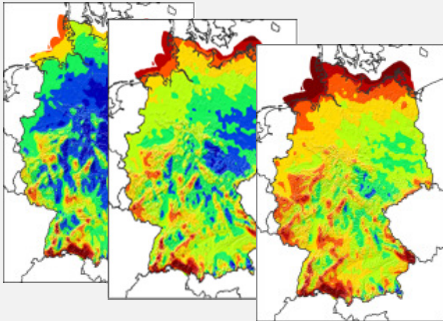
1. Differenzierung gemäß Marktwerten
2. Rückgang Pauschalpreise
3. Wälzung §24 Vermarktungsrisiken
4. Preisänderung - Ausgleichsenergiepreise

Neue Bewertungsinstrumente kommen zum Einsatz

(siehe www.enervis.de oder www.marktwertatlas.de)

1. Marktwertatlas

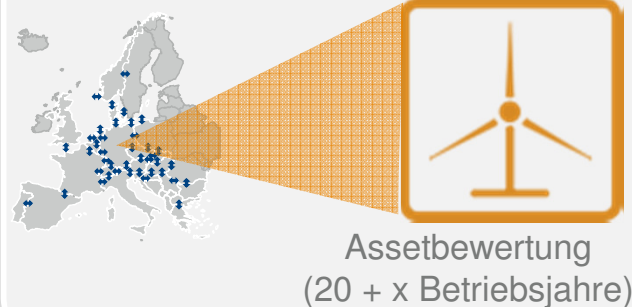
Direktvermarktung



- Optimierung der Vermarktung
- Marktwertdifferenzen heute und zukünftig

2. Erlösgutachten

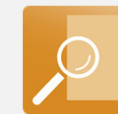
Projektbewertung



- Projektwert / Kaufpreis / Investition
- Zukünftige Erlösbewertung

3. §24-Studie

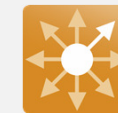
Negative Strompreise



- Anzahl neg. Preise



- Ertragsverluste



- Projektbewertung



© enervis energy advisors GmbH, 2015
Schlesische Str. 29-30
10997 Berlin
Germany

Fon +49 (0)30 695175-0
Fax +49 (0)30 695175-20
E-Mail kontakt@enervis.de

Herr Eckhard Kuhnhenne-Krausmann eckhard.kuhnhenne@enervis.de