

Erdgas Strom
KWK PVA
rLM SLP Contracting
EEG-DV

Marktdaten für den Vertrieb

Vortrag Windenergietage 2015



Ihr Referent: Christian Kötter

Name: Christian Kötter

Rolle: Sales Manager

E-Mail: christian.koetter(at)creaviva.de

Telefon: 05971 / 899 27 - 137

VORTRAG: MARKTDATEN
FÜR DEN VERTRIEB





Hier sind wir zuhause. In Rheine. Besuchen Sie uns einmal.
Wir freuen uns!

Wir. Im Kurzprofil:

- CREAVIVA Dialogmarketing GmbH & Co. KG
- Gegründet 2010
- 30 Mitarbeiter und 1 Hund
- Sitz ist 48431 Rheine
- Geschäftsführer Urs Neuhöffer
- 100% auf den Energiemarkt spezialisiert



Was wir tun

EEG-Anlagen mit Betreiber

Wir stellen geeignete EEG-Anlagen mit Betreiberdaten für die Akquise und Marketing zu Ihrer Verfügung.

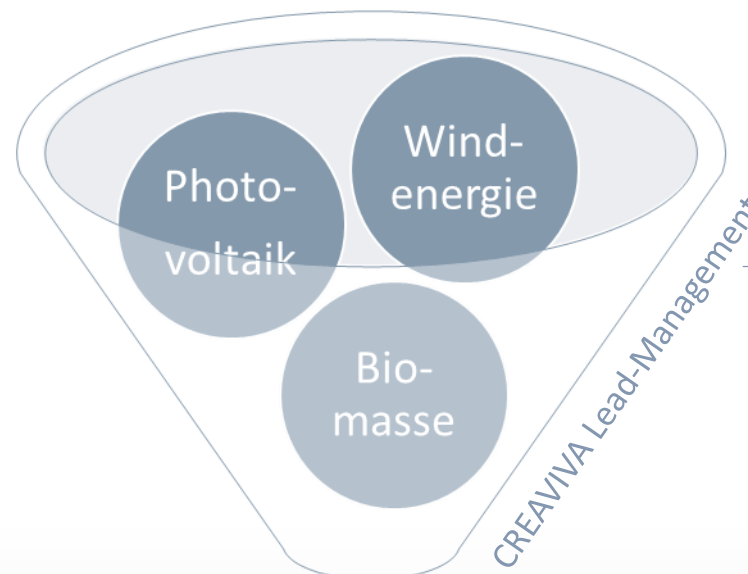
Lead-Management

Unser Energievertriebsteam bearbeitet die Adressen im telefonischen Vertrieb:

- Qualifizierung
- Terminierung
- Angebotslegung
- Direktabschluss von Verträgen

Optional nach Ihren Vorgaben

EEG-Anlagen mit Betreiber
Adress-Selektion



Neue Kunden

*Wahlweise für
Direktvermarktung,
Regelenergie und weitere
Energiedienstleistungen
sowie auch Strom/Gasvertrieb.*

Lead-Manager ^{SALES}

Lead-Manager ^{TARGET}

Lead-Manager ^{BASE}

*Sie erhalten von uns genau die
Qualität und Quantität an
Adressen, Interessenten oder
auch Verträgen, die Sie
benötigen.*



Was wir tun

EEG-Anlagen mit Betreiber

Wir stellen geeignete EEG-Anlagen mit Betreiberdaten für die Akquise und Marketing zu Ihrer Verfügung.

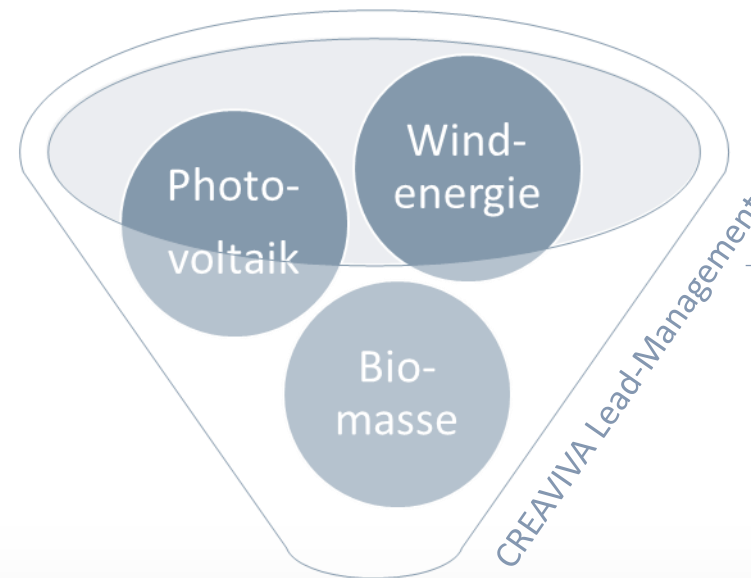
Lead-Management

Unser Energievertriebsteam bearbeitet die Adressen im telefonischen Vertrieb:

- Qualifizierung
- Terminierung
- Angebotslegung
- Direktabschluss von Verträgen

Optional nach Ihren Vorgaben

EEG-Anlagen mit Betreiber
Adress-Selektion



Neue Kunden

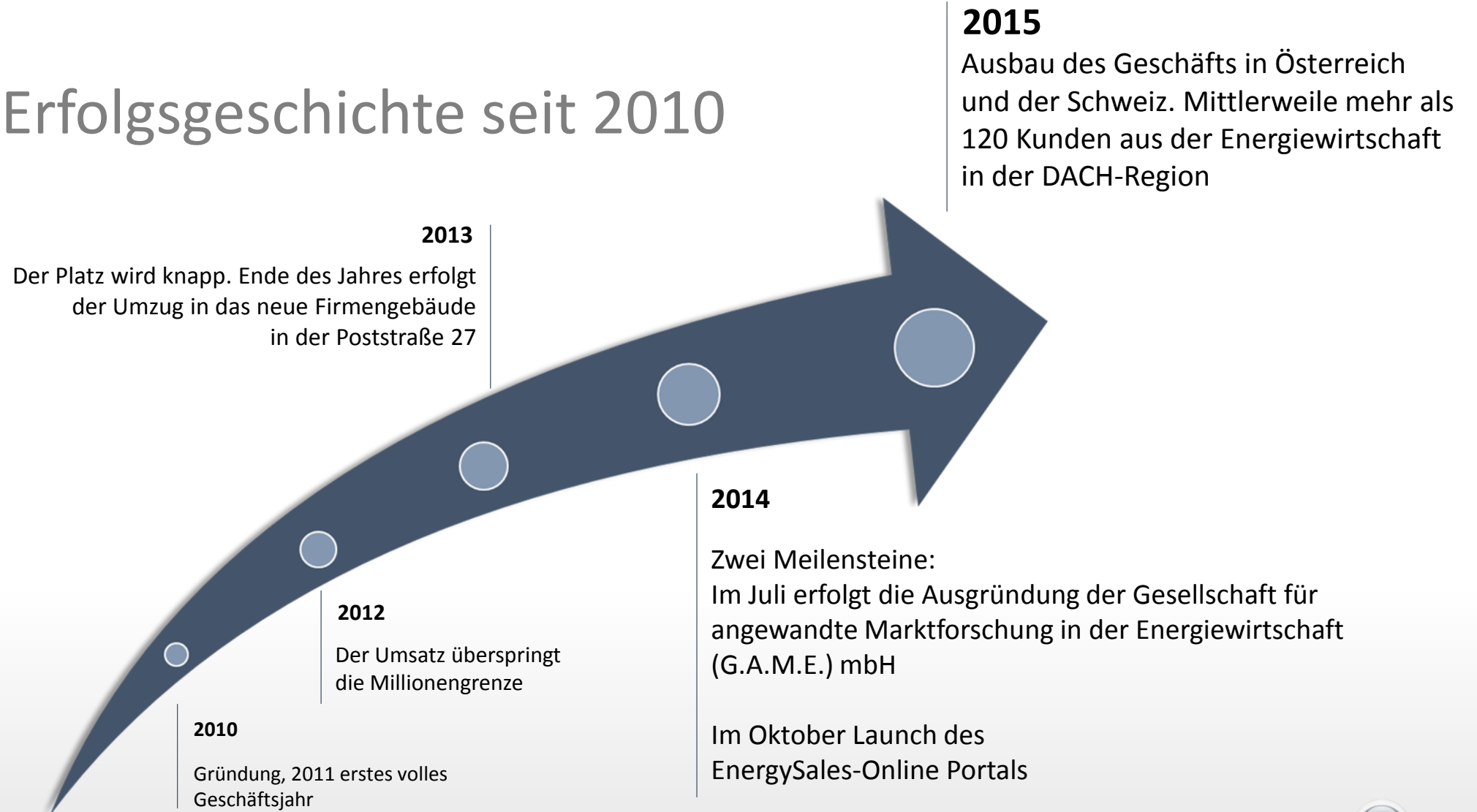
*Wahlweise für
Direktvermarktung,
Regelenergie und weitere
Energiedienstleistungen
sowie auch Strom/Gasvertrieb.*

Lead-Manager ^{SALES}
Lead-Manager ^{TARGET}
Lead-Manager ^{BASE}

*Sie erhalten von uns genau die
Qualität und Quantität an
Adressen, Interessenten oder
auch Verträgen, die Sie
benötigen.*



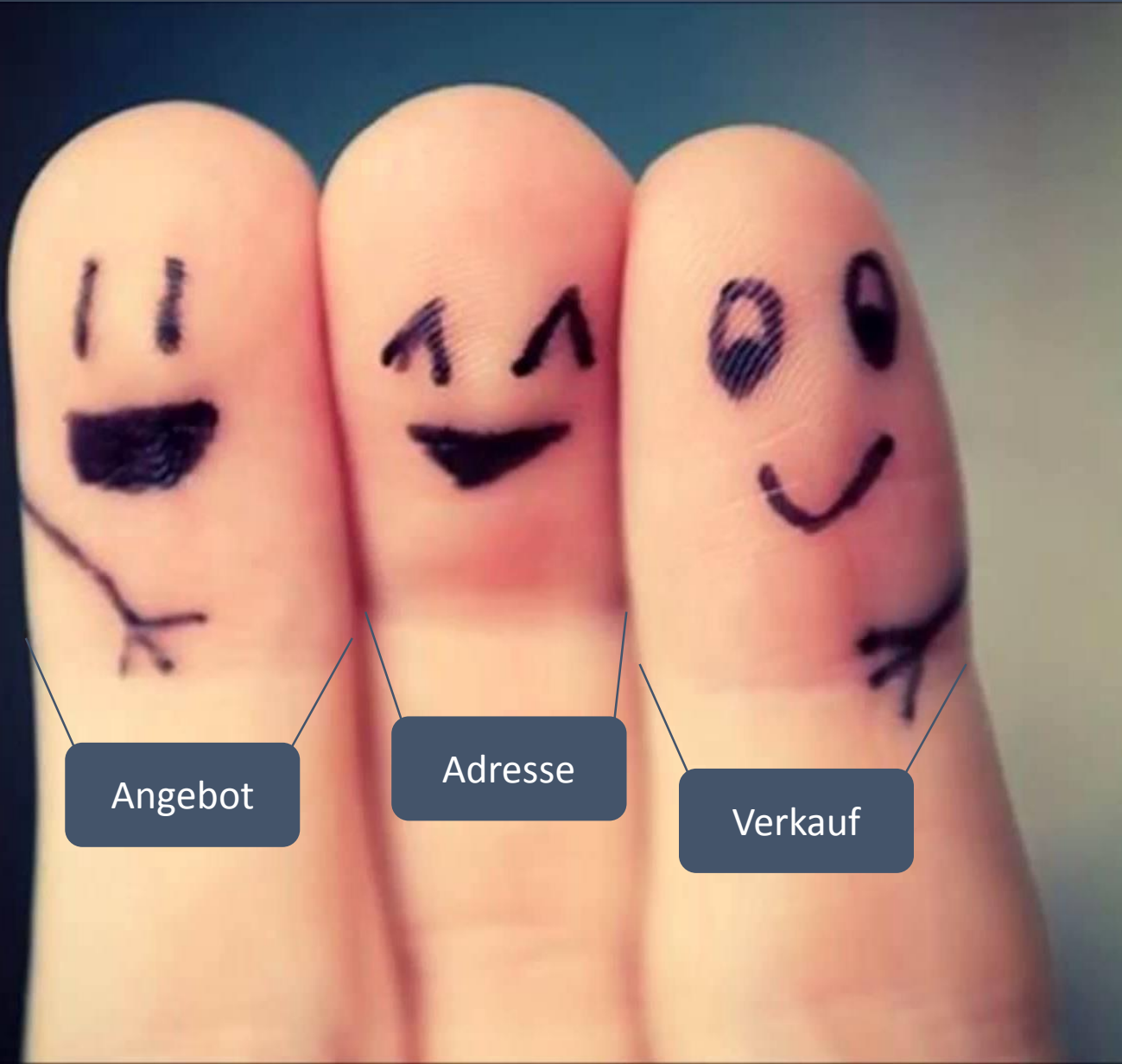
Eine Erfolgsgeschichte seit 2010



Referenzen

Wir arbeiten für über 120 Marktteilnehmer der Energiewirtschaft in Deutschland, Österreich und der Schweiz. Manchmal projektbezogen, oft dauerhaft. Für viele seit einigen Jahren. Und bald auch für Sie?





Drei Freunde müsst Ihr sein.

Warum ohne die richtige Adresse
der Vertrieb sein Angebot nicht
richtig platzieren kann.

Typische Anwendungsfälle im Windbereich

Anbieter

In der Direktvermarktung / Regelenergie

Repowering

Betriebsführung

Techn. Dienstleistungen

Hersteller



Fragestellung

Wer betreibt welche Anlage ?

Wer ist der Eigentümer dahinter ?

Wie hoch ist die elektrische Leistung ?

Sind die Anlagen regelbar ?

Wie alt sind die Anlagen ?

und mehr....

Herausforderung für Anbieter

- Technische Daten sind über Bundesnetzagentur, Übertragungsnetzbetreiber und Verteilnetzbetreiber mehr oder weniger gut einsehbar

⇒ **Es fehlt das Matching mit den Betreibern / Eigentümern dahinter**

Ohne dieses Wissen gleicht der Vertrieb häufig der Suche nach der Nadel im Heuhaufen.

Das kostet viel Zeit und Geld.





Marktdaten EEG-Anlagen und Betreiber

So finden Energiedienstleister und EEG-Anlagenbetreiber ganz einfach zueinander:

Nutzen Sie EEG-Anlagen inklusive der Angabe des Betreibers und der Kontaktdaten.



Durchblick statt Rätselraten: EEG-Anlagen mit Betreiberdaten

CREAVIVA ordnet den veröffentlichten EEG-Anlagen die korrekte Betreiberangabe zu. Inklusive Stamm- und Kontaktdaten. Und schafft damit die Grundlage für die Nutzung im Vertrieb.

Onshore-
Wind



Biogas
Biomethan



Photo-
voltaik



Datenzusammensetzung:



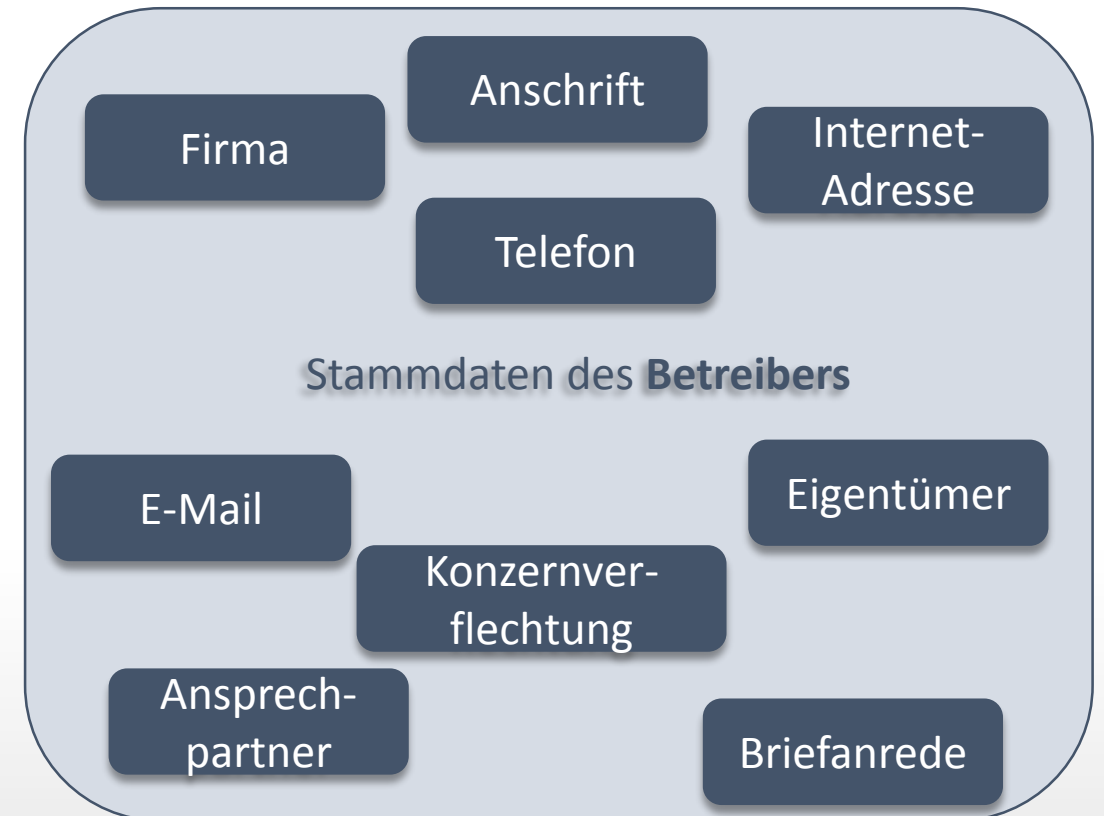
Veröffentlichungen der
Bundesnetzagentur sowie der
Übertragungsnetzbetreiber

Energiewirtschaftliche
Unternehmensdatenbank
CREAVIVA / GAME



EEG-Anlagenexposés

Lieferbare Datenbestandteile:



Unsere Lösungen in der Übersicht

MSP Wind

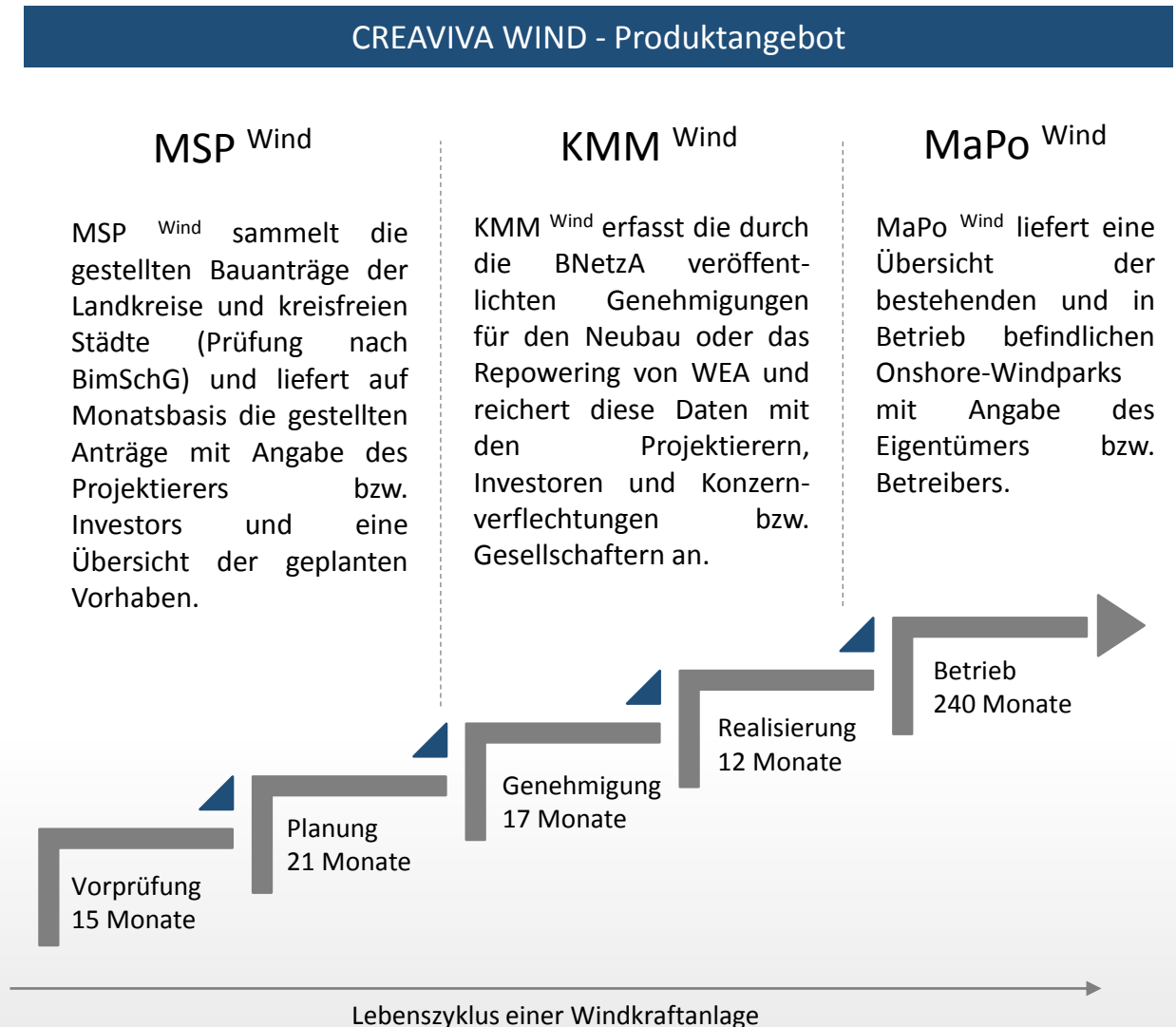
Gestellte Bauanträge für neue WEA

KMM Wind

Genehmigte Bauanträge für neue WEA

MaPo Wind

Bestehende WEA in Betrieb



MSP^{Wind}

Neu ab Januar 2016

MSP^{Wind} sammelt die gestellten Bauanträge der Landkreise und kreisfreien Städte (Prüfung nach BimSchG) und liefert auf Monatsbasis die gestellten Anträge mit Angabe des Projektierers bzw. Investors und eine Übersicht der geplanten Vorhaben.

Lieferung: **Monatlich**

Zeitraum: **3-, 6- oder 12-Monats-Abo**

Preis: **Pauschale, verfügbar ab Dezember**

KMM^{Wind}

KMM^{Wind} erfasst die durch die BNetzA veröffentlichten Genehmigungen für den Neubau oder das Repowering von WEA und reichert diese Daten mit den Projektierern, Investoren und Konzernverflechtungen bzw. Gesellschaftern an.

Lieferung: **Monatlich**

Zeitraum: **3-, 6- oder 12-Monats-Abo**

Preis: **Pauschale, ab 999,- EUR / Monat netto**

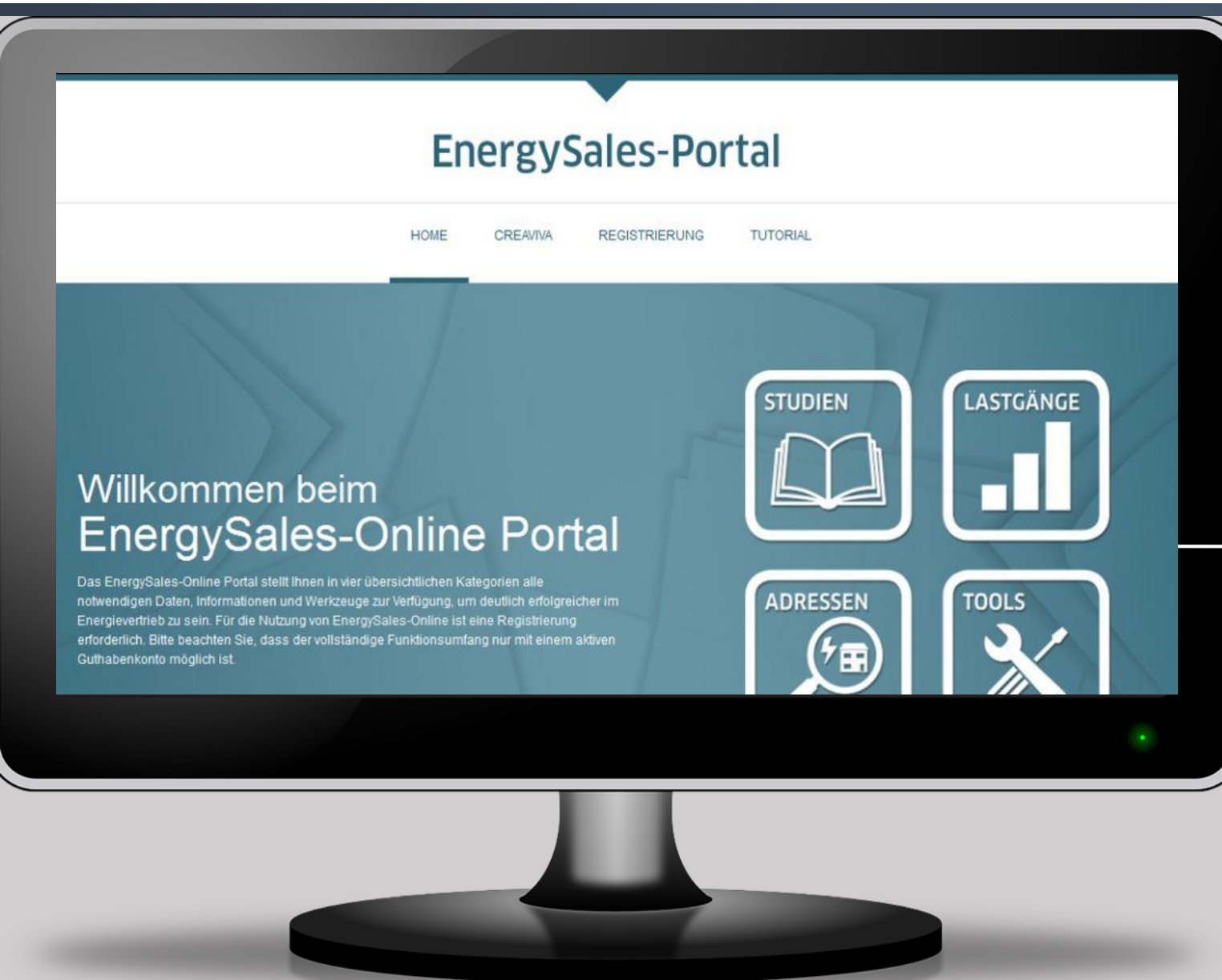
MaPo^{Wind}

MaPo^{Wind} liefert eine Übersicht der bestehenden und in Betrieb befindlichen Onshore-Windparks mit Angabe des Eigentümers bzw. Betreibers.

Lieferung: **Einmalig, 750 Windparks ab 5 MW eL.**

Zeitraum: **nach Bestellung**

Preis: **2.999 EUR**



Die perfekte
Adresse für Ihren
EE-Vertrieb wohnt
genau hier.

Der Energiemarkt in einer Datenbank.
24/7 Online verfügbar.

EEG-Anlagen mit Angabe des
Betreibers / Eigentümers und allen
technischen Details.



EE-Anlagen sofort auf Knopfdruck

Das Portal bieten Ihnen umfangreiche Suchfunktionen nach Anlagen und Betreibern / Eigentümern.

Daten stehen sofort als Excel-Download zu Ihrer Verfügung.

Energieprofiladressen
EEG-Anlagen
TK/IT-Profiladressen

EEG-Adressen

Erzeugungstyp

Anlagentyp

Hersteller

Modell

Netzgebiet

Netzbetreiber Strom

Regelzone

PLZ einschränken

PLZ Umkreis

PLZ

PLZ-Filter

Bundesland

Branchen einschränken (Eigentümer)

Branchen

Leistung Je Anlage von bis KW

Leistung Je ZP von bis KW

Regelbarkeit

Inbetriebnahme

RLM-Messung

Spannungsebene

Auswahl Betreiber

Auswahl Eigentümer

Keine Daten ausgewählt.

Name

Typ Positiv Negativ

	A	B	C	D	E	F	G
1	EEGANlagenschlüssel	EEGOrt	EEGPLz	EEGSTrasse	EEGBundesland	EigentuererID	EigentuererName1
2	E41860010000000000602128064900002	Wichmannsdorf	17268	Weichmannsdorf, Flur 2/ 50	Brandenburg	5552263073	Energiequelle GmbH
3	E41860010000000000602147725300001	Wichmannsdorf	17291	Weichmannsdorf, Flur 2/ 48	Brandenburg	5552263073	Energiequelle GmbH
4	E4183501W000000000270030360500001	Hamburg	21129	Nincooper Straße 119	Hamburg	5552263073	Energiequelle GmbH
5	E21846010000000000001152196400001	Dörpen	26892	Mittelweg #	Niedersachsen	5781503601	GLS Gemeinschaftsban
6	E21846010000000000001152196400002	Dörpen	26892	Mittelweg #	Niedersachsen	5781503601	GLS Gemeinschaftsban
7	E21846010000000000001152196400003	Dörpen	26892	Mittelweg #	Niedersachsen	5781503601	GLS Gemeinschaftsban

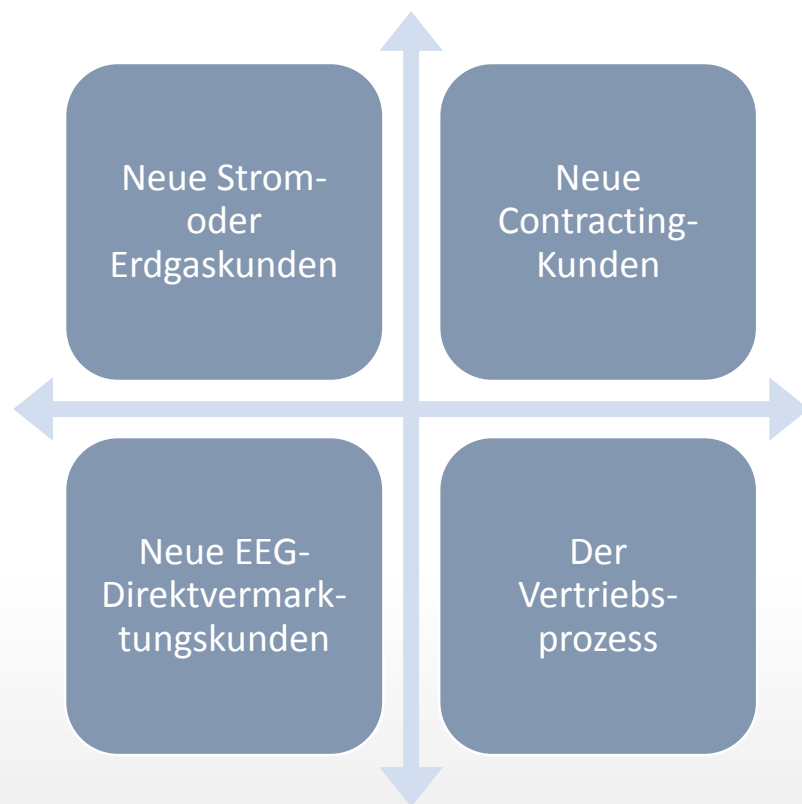


Vertriebstermine ganz nach Ihren Wünschen

Ganz gleich, ob Commodity, dezentrale Erzeugung oder Energiedienstleistungen:

Unser Energievertriebsteam sorgt mit dem Lead-Manager ^{SALES} für Termine mit genau den richtigen Kunden. Zum richtigen Zeitpunkt. Am richtigen Ort.

Lead-Manager ^{SALES} Übersicht



Klicken Sie auf ein Modul, um mehr zu erfahren

Keine Zeit oder ausreichend Kapazitäten für eigene Kaltakquise? Kein Problem. Mit dem Lead-Manager ^{SALES} übernehmen wir das als Vertriebsdienstleistung gerne für Sie.

Wir agieren dabei als Ihre verlängerte Werkbank. In der Qualität, wie Sie es von ausgewiesenen Energiemarkt-Experten erwarten können.

Am Telefon melden wir uns in Ihrem Namen. Im Display wird Ihre Telefonnummer angezeigt. Wir sind in kleinen Teams von 2 bis 3 Personen in einem Raum organisiert. Also ganz so, wie Ihr eigener Vertriebsinnendienst auch arbeiten würde.

Als Ergebnis erhalten Sie nur solche Vertriebskontakte, die zu 100% Ihren Vorgaben entsprechen. Nicht mehr und nicht weniger.

[Tipp: Lesen Sie auch die FAQ zu diesem Thema](#)

Lead-Manager *SALES* EEG-Direktvermarkt.



Ein Lead-Manager *SALES* Vertriebsprojekt für EEG-Direktvermarktung führen wir für Wind-, Photovoltaik- und Biomgasanlagen durch.

Ihre Wunschtermine können Sie nach folgenden Kriterien wählen:

Elektrische Nennleistung am Zählpunkt (min./max.)

Vertragsfrei ab (Jahr)

Erzeugungsart (Wind, PV, Bio)

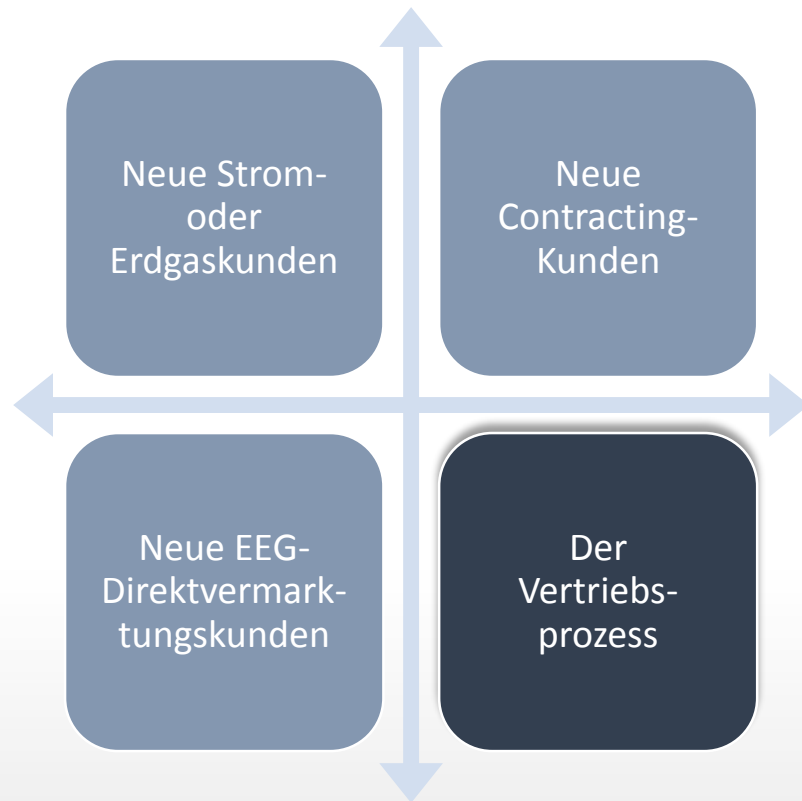
Hersteller und/oder Modell EEG-Anlage

Regelzone und/oder Verteilnetzbetreiber

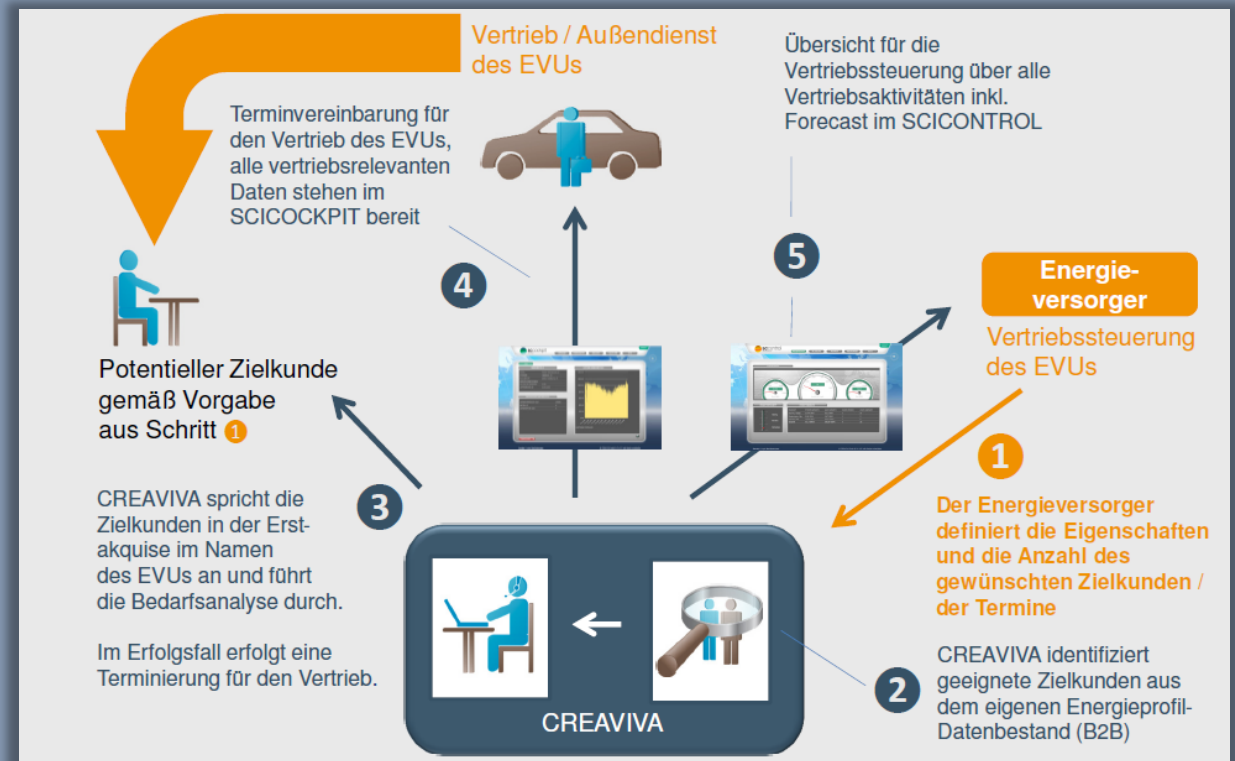


Muster Sales Lead
EEG-Direktvermarktung

Lead-Manager *SALES* Vertriebsprozess



Der Vertriebsprozess in Lead-Manager *SALES* Projekten
(Commodity, Contracting und EEG-Direktvermarktung):



Lead-Manager ^{SALES} Commodity



Ein Lead-Manager ^{SALES} Vertriebsprojekt für **Strom und/oder Erdgas** führen wir sowohl für gewerbliche SLP- als auch rLM-Zielkunden durch.

Ihre Wunschtermine können Sie nach folgenden Kriterien wählen:

Energieverbrauch Strom und/oder Erdgas pro Jahr

Vertragsfrei / Belieferungsfähig ab... (Lieferjahr)

Anzahl an Lieferstellen (min./max.)

Anzahl der Vertriebstermine / je Mitarbeiter

Wettbewerbssituation (bspw. keine Energieberater)



Muster Sales Lead
Commodity

Lead-Manager *SALES* Contracting



Ein Lead-Manager *SALES* Vertriebsprojekt für **Contracting** führen wir typisch für Strom- und Wärmeeigenerzeugung durch.

Ihre Wunschtermine können Sie nach folgenden Kriterien wählen:

Thermischer Bedarf pro Jahr am Standort

Strombedarf (base, peak) pro Jahr am Standort

Primärenergieträger (Erdgas, Pellets, Öl) ?

Anzahl an Nutzungsstunden, NT-Wärmesenke

Heizkreislauf, Temperaturniveau



Muster Sales Lead
Contracting

Vielen Dank
für Ihre
Aufmerksamkeit



Unternehmen:
CREAVIVA Dialogmarketing GmbH & Co KG

Geschäftsführer:
Urs Neuhöffer

Adresse und Kontakt:
CREAVIVA Dialogmarketing GmbH & Co.KG
Poststraße 27
48431 Rheine
T +49 (0) 5971 - 899 27 – 0
F +49 (0) 5971 - 899 27 – 200
info@creaviva.de

Handelsregister:
HRA 5973, Amtsgericht Steinfurt

Steuer-Nr.:
311 5960 0870

Ust-IdNr.:
DE272444798

Persönlich haftende Gesellschafterin ist die CREAVIVA Verwaltungs-GmbH,
eingetragen beim Amtsgericht Steinfurt unter HRB 7375.