



Gestaltung von Bürgerenergieprojekten mit NATURSTROM

9.11.2016, Spreewindtage Potsdam

Robert Claus, Abteilungsleiter Windenergie





- 1. NATURSTROM – Ein Unternehmen für die Bürgerenergie**
- 2. Mehrwert im Projekt schaffen: BürgerInnen - Mitnahme**
- 3. Bürgerenergie und Ausschreibungen**

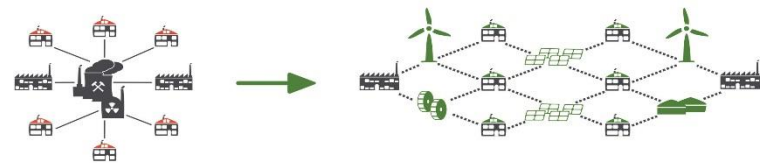
Inhalt



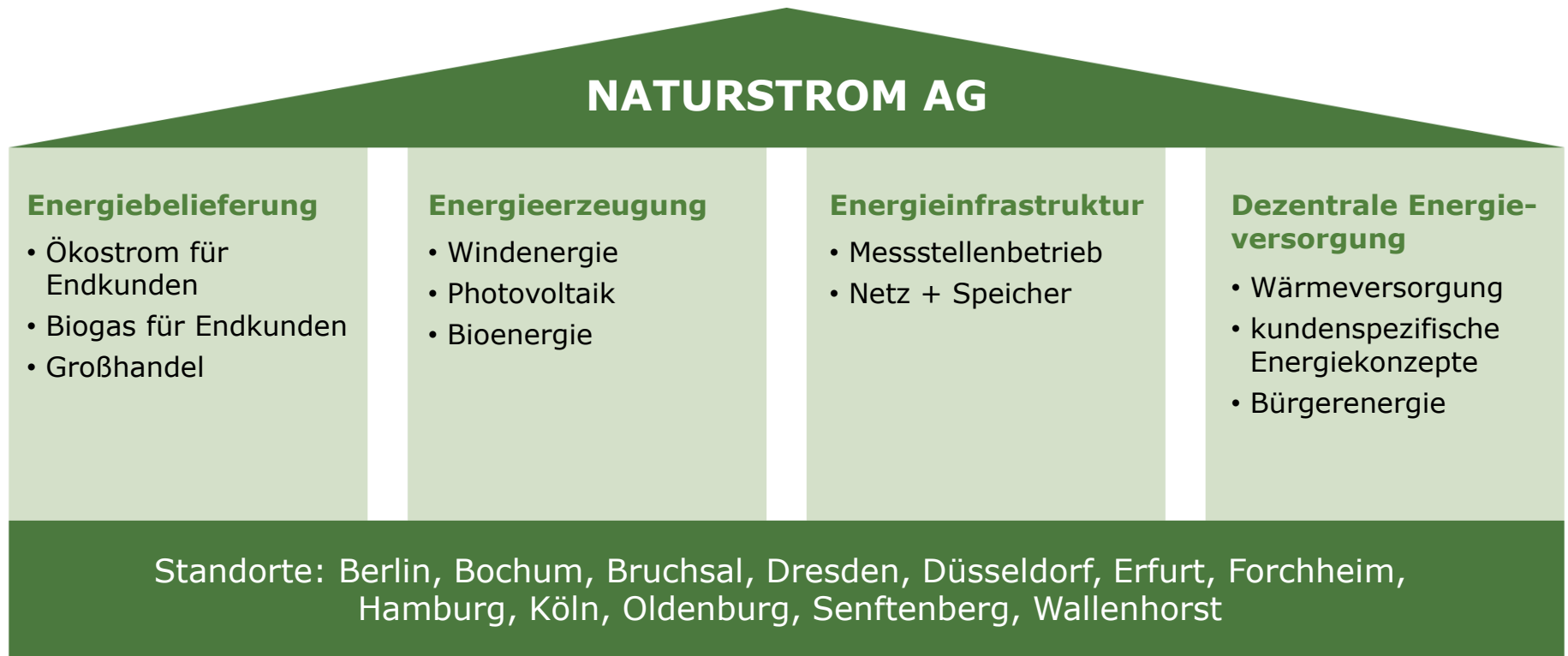
NATURSTROM – Ein Unternehmen für die Bürgerenergie

Unsere Mission: Nachhaltige Energieversorgung

- von Umwelt- und erneuerbare-Energien-Verbänden 1998 gegründet (unmittelbar nach Strommarktiliberalisierung)
- unabhängig von Atom- und Kohleindustrie → ohne Einfluss fremder Unternehmen
- getragen von etwa 1.000 Aktionärinnen und Aktionären über 240.000 Stromkunden, über 14.000 Gaskunden
- Vision für zukünftige Energieversorgung: 100 % erneuerbare Energien aus dezentralen, bürgereigenen Öko-Kraftwerken



Unternehmensstruktur: Vielfältige Energiedienstleistungen in vier Geschäftsbereichen



NATURSTROM ist mit mehr als 300 Mitarbeitern/-innen an 12 Standorten in Deutschland aktiv.



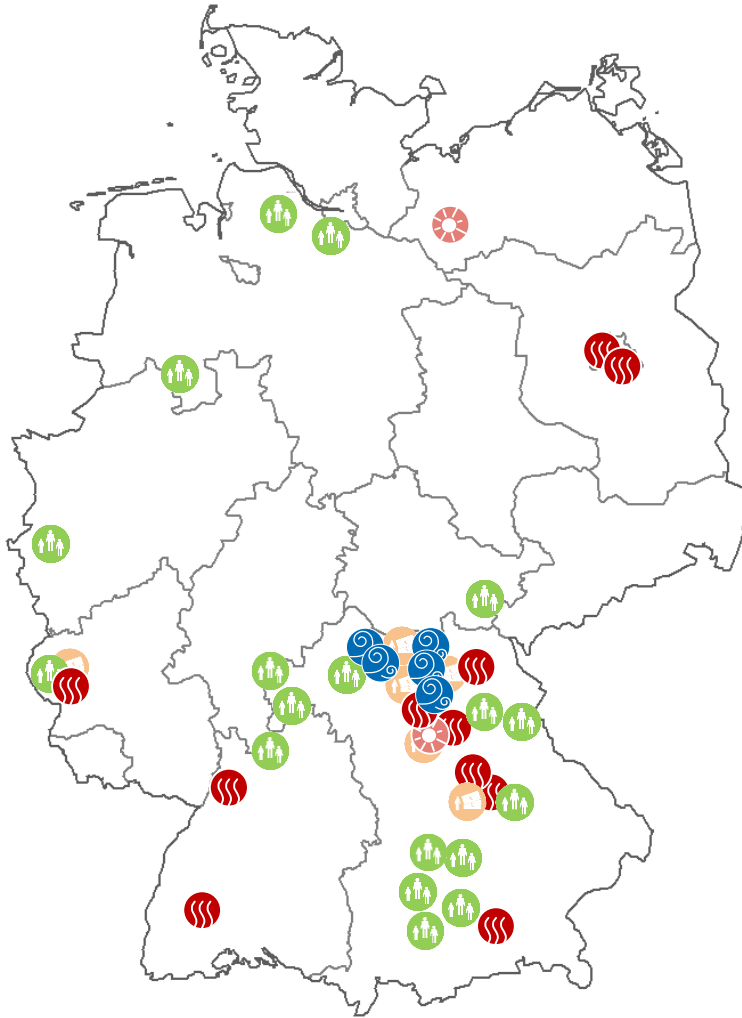
NATURSTROM – Ein Unternehmen für die Bürgerenergie

NATURSTROM teilt die Vision der bürgernahen, dezentralen Energiewende und bietet Energiegesellschaften wie kaum ein anderer engagierte Mitarbeiterinnen und Mitarbeiter als Partner, breites Know-How, finanzielle Kraft und die notwendigen Prozesse zur Abwicklung von Strom- und Wärmelieferungen. Denn die Bürgerenergie ist ein Gemeinschaftswerk, das wir nur in Partnerschaft vollbringen können.

Unsere Lösungen für Bürgerenergiegesellschaften

Marktprämie	Wir vermarkten Ihren sauberen Strom über die Marktprämie zu attraktiven Konditionen.
Regionalstrom	Mit uns erhalten Sie Ihren eigenen regionalen Stromtarif – schnell und unkompliziert.
Mieterstrom	Mit Mieterstrom realisieren Sie Projekte in Wohnimmobilien oder Gewerbehöfen.
Nahwärmenetze	Gemeinsam entwickelte Nahwärmenetze versorgen Haushalte, Gewerbe und öffentliche Gebäude mit Wärme aus regionalen, erneuerbaren Energieträgern.
Wärmeversorgung in Gebäuden	Nehmen sie die Wärmeversorgung von Gebäuden selbst in die Hand! Mit unseren Objektlösungen geht es ganz einfach, Wärme als Thema zu erschließen.
Projektierung von Erzeugungsanlagen	Wir helfen bei der Projektierung, Konzeptionierung, Ausschreibung, Realisierung von Erzeugungsanlagen im Bereich: Windenergie, Photovoltaik und Biogas sowie der Kopplung.
Gemeinsamer Betrieb der Anlagen	Gemeinsam betreiben wir mit Ihnen zusammen die Projekte im Bereich Windenergie, Photovoltaik und Biogas. Dabei muss Naturstrom nicht die Mehrheitsanteile halten.

NATURSTROM - Bürgerbeteiligungen



- Projektbegleitende Kommunikation (~30 Projekte)
- Unterstützung und Zusammenarbeit mit Bürgerenergiegesellschaften (aktuell ~30 BEG)
- Beteiligungsmöglichkeiten für Bürgerinnen und Bürger (>5.500 Personen)



Uttenreuth – erfolgreiches Bürgerenergieprojekt mit Geschichte

NATURSTROM realisierte in Uttenreuth einen Solarpark auf dem Gelände eines ehemaligen Munitionsdepots der US-Armee, an der heute drei Bürgerenergiegenossenschaften beteiligt sind.



Projektart	Bürgersolaranlage
Nennleistung	2,95 MWp
Energieertrag	3 Mio. kWh/Jahr
Beteiligungen	3 Bürgerenergiegesellschaften halten ca. 60 % der Betreibergesellschaft

Marktschorgast – Genossenschaft gründet sich um Nahwärmenetz

In Marktschorgast baute NATURTSTROM ein Nahwärmenetz, das Ende 2015 in Betrieb genommen wurde. Eine für diesen Zweck gegründete Genossenschaft speist mit einer Solarthermieranlage Nahwärme ins Netz ein.



Wärmebedarf 1,3 Mio. kWh

Größe knapp 70 AnschlussnehmerInnen

Technik 4 Holzkessel, Gas-BHKW (mit **naturstrom biogas** betrieben), Solarthermieranlage, 2 Pufferspeicher à 20.000 Liter

Beteiligung Genossenschaftsgründung, Solarthermieranlage Betreiber, Kundenabrechnung Wärmelieferung

BürgerWindpark Ramsthal: Gemeinsam für die Energiewende

Die unterfränkische Gemeinde Ramsthal (Bayern) hat mit der NATURSTROM AG ein Stück Energiewende in der Region umgesetzt: den BürgerWindpark Ramsthal.



Betreibergesellschaft	WindStrom Ramsthal GmbH & Co. KG
Inbetriebnahme	Dezember 2015 (final)
Anlagen	3 Vensys 112-2.5 à 2,5 MW
Gesamtbauwerkshöhe	196 m
Beteiligungen	130 Nachrangdarlehen, Anrainertarif, 10 % der Nutzungsentgelte für gemeinnützige Projekte

Windpark Sonnefeld – Energiewende im Norden Bayerns

Von Anfang an stand NATURSTROM in Kontakt mit der örtlichen Energiegenossenschaft Coburger Land eG. Die 40 Genossinnen und Genossen haben bereits eine Photovoltaik-Anlage verwirklicht und sind in der Planung weiterer Projekte.



Betreibergesellschaft	WindStrom Sonnefeld Gmbh & Co KG
Inbetriebnahme	September 2016
Anlagen	5 General Electric 2.75 à 2,75 MW
Gesamtbauwerkshöhe	199 m
Beteiligungen	Beteiligung der Energiegenossenschaft Coburger Land eG ist geplant, Anrainertarif, 10 % der Nutzungsentgelte für gemeinnützige Projekte

Mieterstrom Mosbach – Sonnenstrom als Energiequelle für das Familienheim

Zusammen mit der Baugenossenschaft Familienheim Mosbach eG setzten der Solaranlagenerrichter WIRSOL und die NATURSTROM AG ein Mieterstrommodell um. Die BewohnerInnen von rund 350 Wohneinheiten können so direkt Strom vom Dach beziehen.



Gebäudeart	Bestandsgebäude, 37 Reihenhäuser mit je 6-12 Wohneinheiten
Energieart	PV-Anlagen mit einer Leistung von über 650 kWp



Mehrwert im Projekt schaffen: BürgerInnen - Mitnahme



naturstrom
ENERGIE MIT ZUKUNFT

Bei NATURSTROM-Projekten suchen wir gezielt die Zusammenarbeit mit Akteuren vor Ort

Langfristige
Partnerschaften



Erlebbare Projekte



Teilhabe und
Mehrwert



Gute Kommunikation
und Transparenz



Mehrwert schaffen: Die Wertschöpfung vor Ort belassen

- Zusammenarbeit mit lokalen Unternehmen
- Verwendung von regionalen Ressourcen, z.B. Holzpellets aus der lokalen Holzwirtschaft
- Förderung lokaler Projekte: In Ramsthal z.B. gehen 10 Prozent der Nutzungsentgelte an gemeinnützige Projekte
- Lokale finanzielle Beteiligungsmöglichkeiten in Form von:
 - Nachdarlehen
 - Kommanditanteilen
 - Beteiligung einer oder mehrerer Bürgerenergiegesellschaften an der Betreibergesellschaft



Mehrwert schaffen: Regionale Stromtarife für Anwohnerinnen und Anwohner

REGIONALSTROM – das ist unser Angebot für die Menschen der Region

- Günstiger und regionaler Stromtarif von unserer 100 prozentigen Tochter GRÜNSTROMWERK
- Ab 200 KundInnen ist die Energie aus der Anlage im Strommix
- Möglichkeit zur Kooperation mit lokalen Bürgerenergiegenossenschaften



Mehrwert durch Kommunikation: NATURSTROM bindet die Menschen vor Ort intensiv in seine Projekte ein



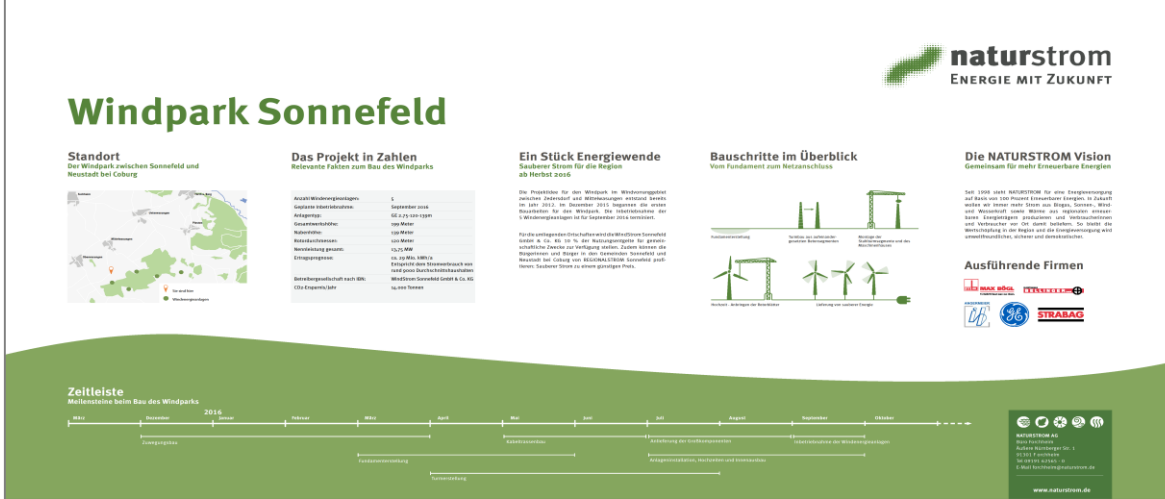
Photovoltaik in Wöbbelin - Erste Schritte in Richtung Energieautarkie

In Wöbbelin errichtete NATURSTROM zusammen mit der Gemeinde eine Photovoltaik-Freiflächenanlage und brachte sie damit auf den Weg Richtung Bioenergiedorf. Weitere Maßnahmen sind bereits in der Umsetzung.



Betreibergesellschaft	NaturStromVersorgung Wöbbelin GmbH & Co. KG
Nennleistung	912,60 kWp (netzgekoppelt)
Beteiligung	Gemeinde: 20 Prozent an der Betreibergesellschaft – künftig werden es bis zu 50 Prozent Anwohner: finanzielle Beteiligungsmöglichkeit

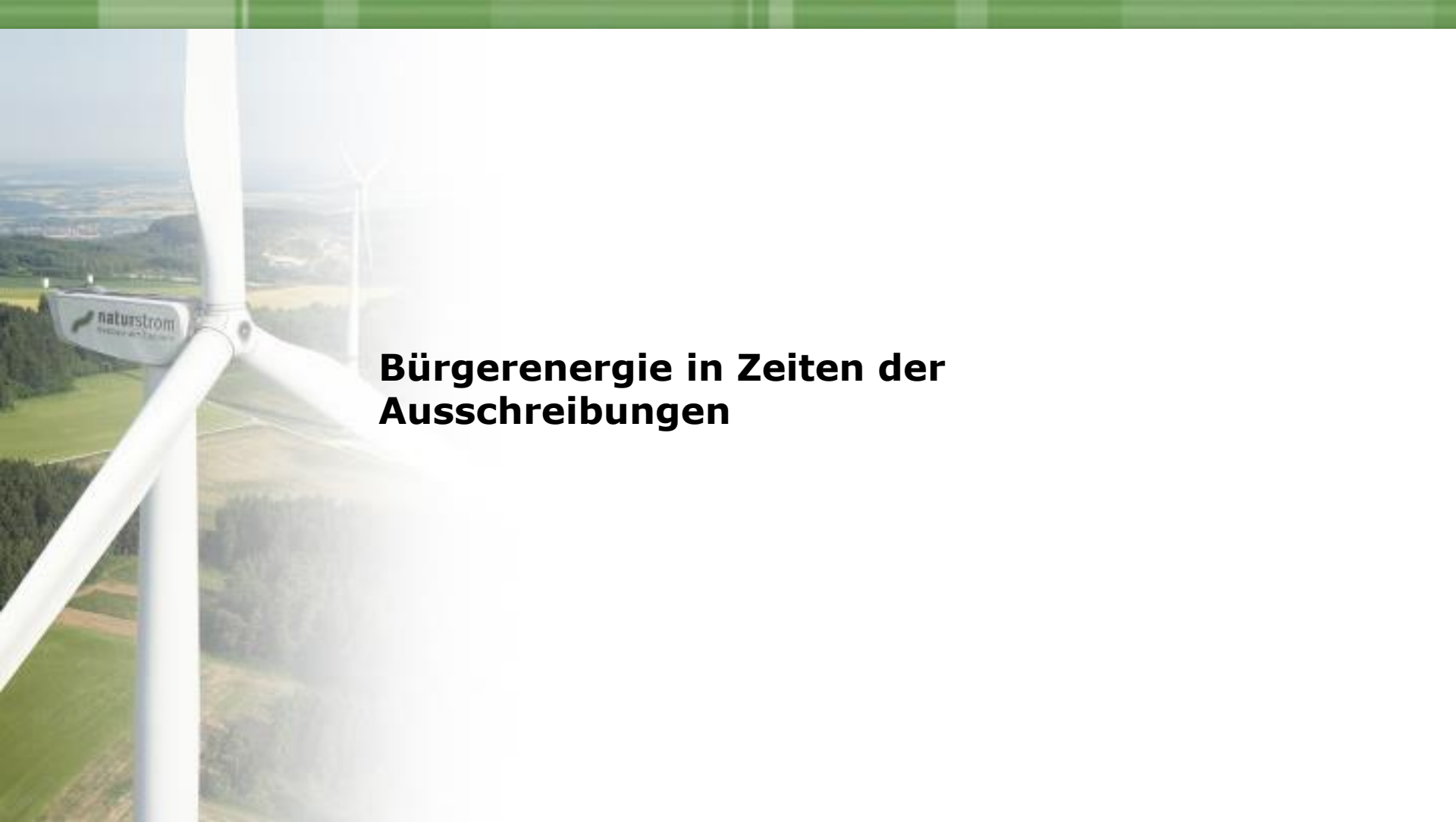
Auf Baustellen- und Informationsschildern können Interessierte sich rund um die Uhr über das Projekt informieren



Windenergie zum Anfassen – Bei Baustellenführungen lässt sich faszinierende Technik hautnah erleben



- Projektleiter und die Abteilung Öffentlichkeitsarbeit & Energiegesellschaften stehen für Fragen zur Verfügung
- Reges Interesse an der Teilnahme an Baustellenführungen, zuletzt über 150 Interessenten für den Windpark Sonnefeld



Bürgerenergie in Zeiten der Ausschreibungen

Aktuelle Herausforderungen



- Projekte werden immer komplexer
- Zeitdauer steigt
- Anforderungen steigen
- Risiko steigt
- Sicherheiten gibt es größtenteils nicht mehr
- Akzeptanz sinkt

→ lokale Akteure sind gemeinsam mit professionellen Partnern in der Steuerungspflicht!

Voraussetzungen für wirtschaftliche Projekte schaffen



- Nachhaltig wirtschaften – lokale Akteure müssen sich früher mit einbringen
- Gemeinsam Kostensenkungen erreichen
- Vertrauensvolle Zusammenarbeit
- Langfristiges Engagement vor Ort
- Gemeinsam Projekte entwickeln nach den Bedürfnissen vor Ort
- Unterstützung bei der Gründung von Bürgerenergiegesellschaften
- Ausschreibungsstrategie zusammen entwerfen
- Gewinnschaffung durch gemeinsamen Betrieb

Frühzeitige Kooperation mit BEG



- Unterstützung bei der Gründung
- Gemeinsame Entwicklungsgesellschaft zu jeweils gleichen Anteilen oder
- Bereitstellung von Risikokapital zur gemeinsamen Entwicklung
- Frühzeitige Bindung an den Projektpartner
- Erarbeiten des Beteiligungskonzeptes nach der Gesellschaftsform
- Gemeinsamer oder Anteiliger Betrieb



9.11.2016, Spreewindtage

Robert Claus, Abteilungsleiter Windenergie