



EIN UNTERNEHMEN DER DGE-GRUPPE

# DAS GRÜNE EMISSIONSHAUS

PERSPEKTIVEN MIT ERNEUERBAREN ENERGIEN



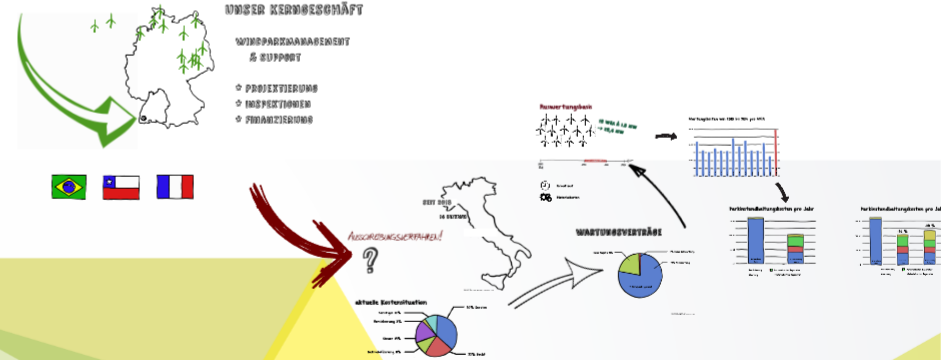


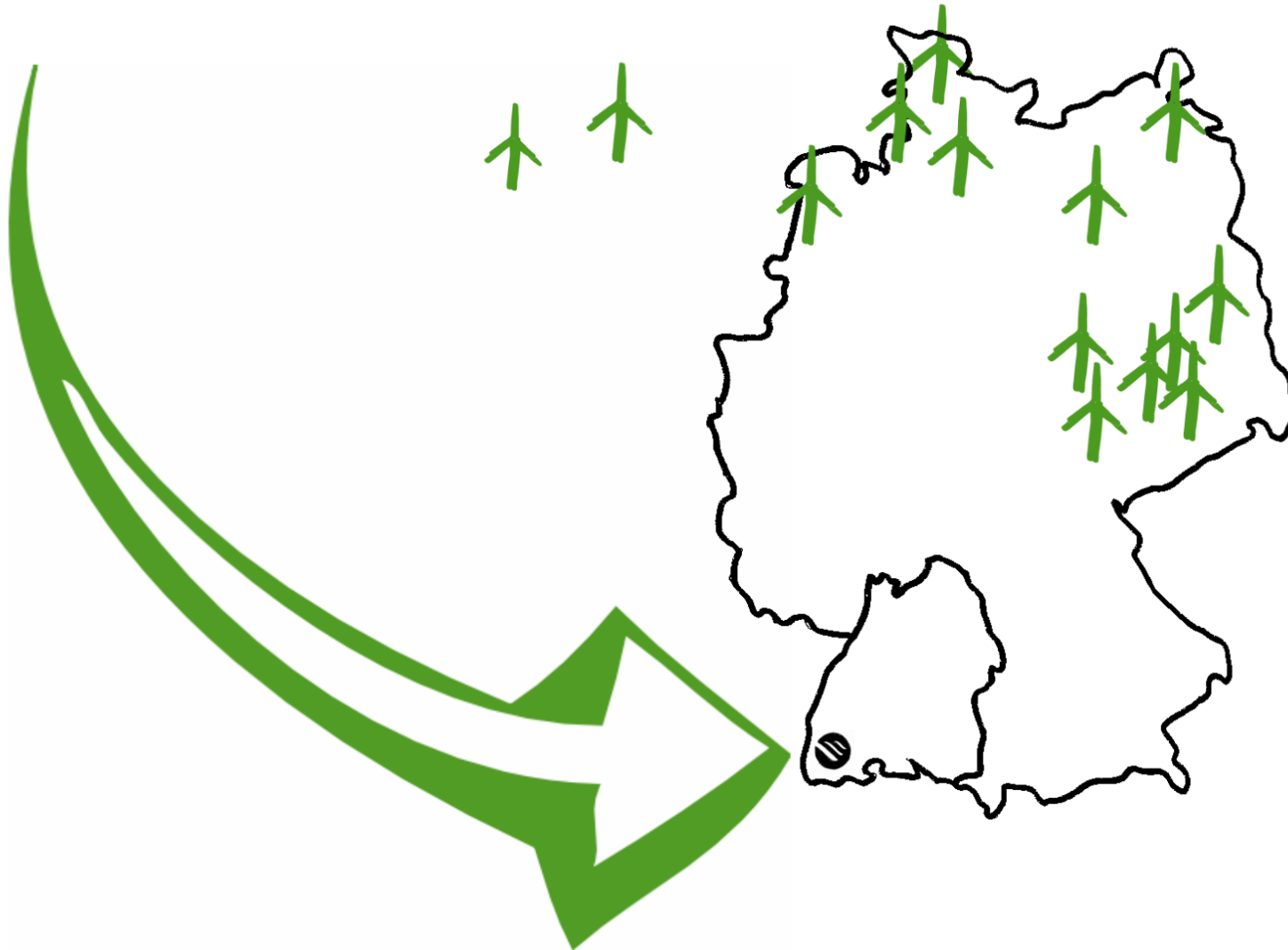
EIN UNTERNEHMEN DER DGE-GRUPPE  
**DAS GRÜNE EMISSIONSHAUS**  
PERSPEKTIVEN MIT ERNEUERBAREN ENERGIEN

# KOSTENERSPARNIS DURCH BASISWARTUNGSVERTRÄGE - EINE ENTSCHEIDUNGSHILFE -

OLIVER LEIS

WINDENERGIETAGE POTSDAM 9.10.16





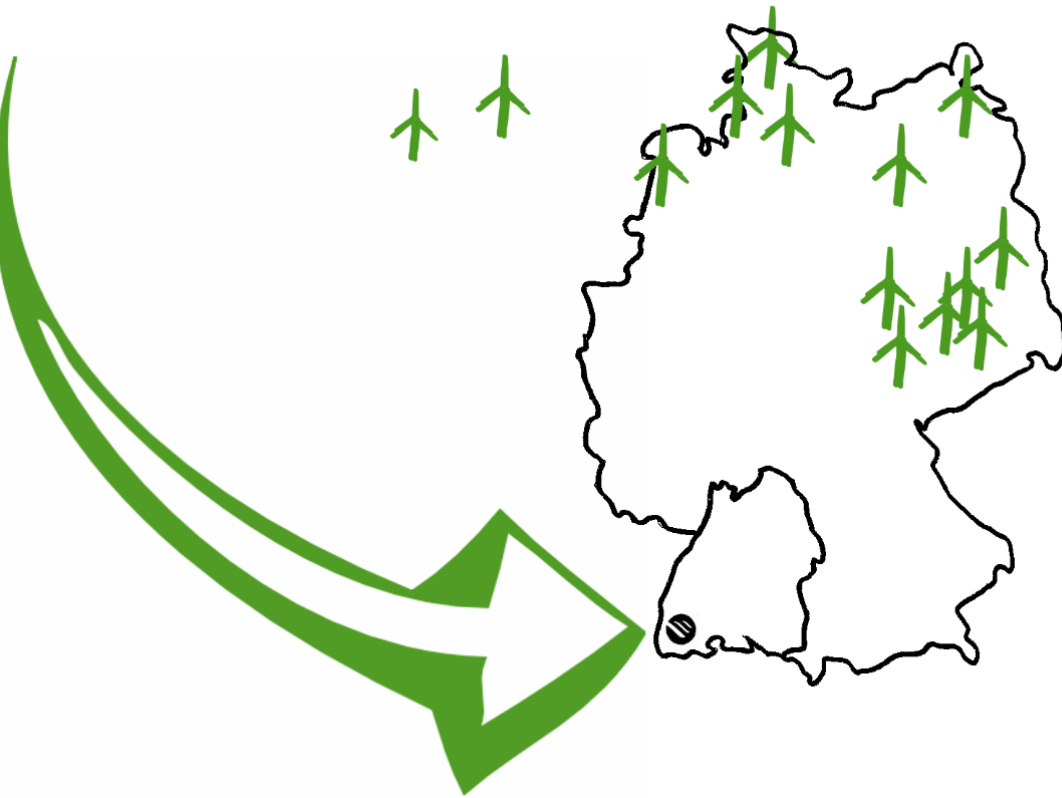
UNSER

WIND  
& S

\* PRO

\* INS

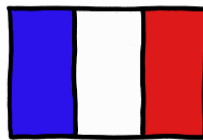
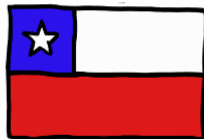
\* FIN



## UNSER KERNGESCHÄFT

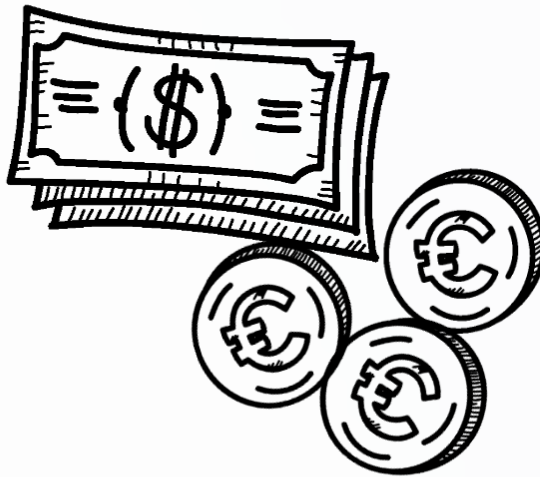
### WINDPARKMANAGEMENT & SUPPORT

- \* PROJEKTIERUNG
- \* INSPEKTIONEN
- \* FINANZIERUNG





# AUSSCHREIBUNGSVERFAHREN!





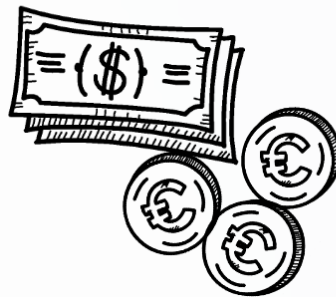
SEIT 2013

14 CT/KWH



10,8 CT/KWH

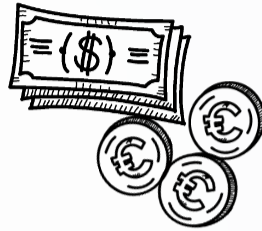
AUSSCHREIBUNGSVERFAHREN!



-23%

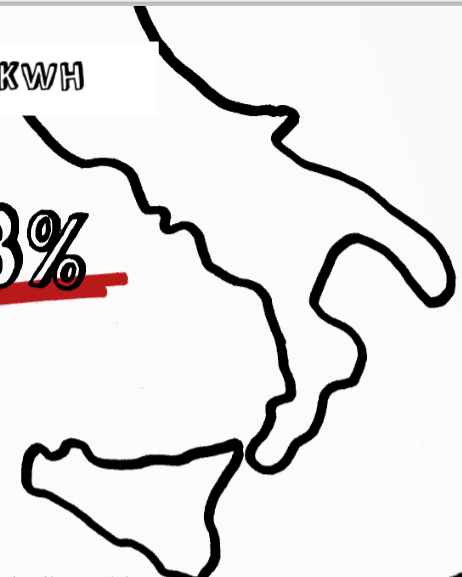


# AUSSCHREIBUNGSVERFAHREN!



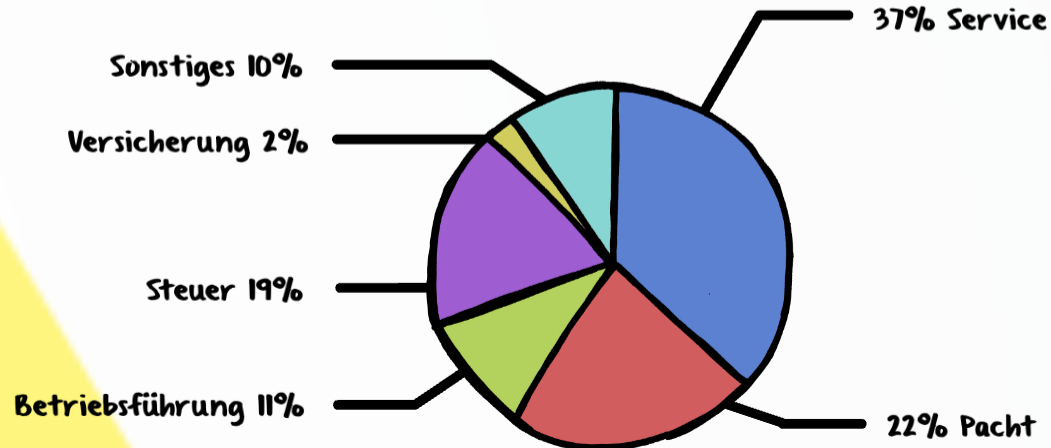
10,8 GT/KWH

-23%



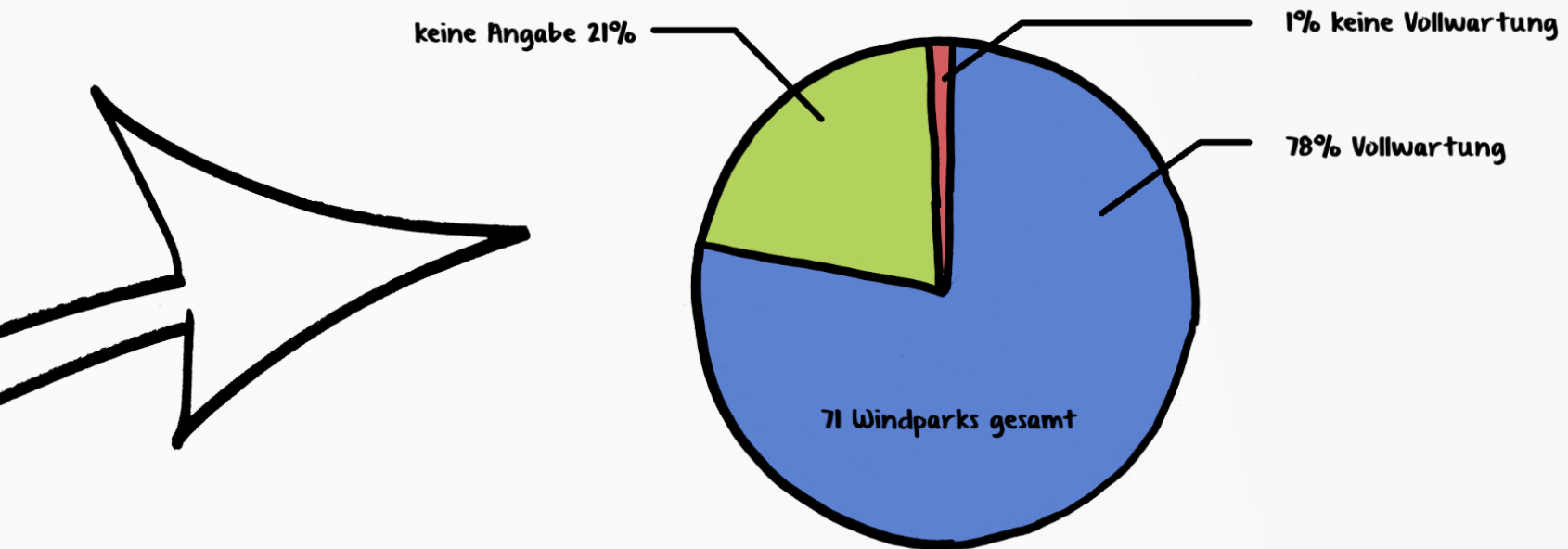
BWE / IZES 2014  
Ausschreibungsmodelle für Wind Onshore: Erfahrungen im Ausland

## aktuelle Kostensituation





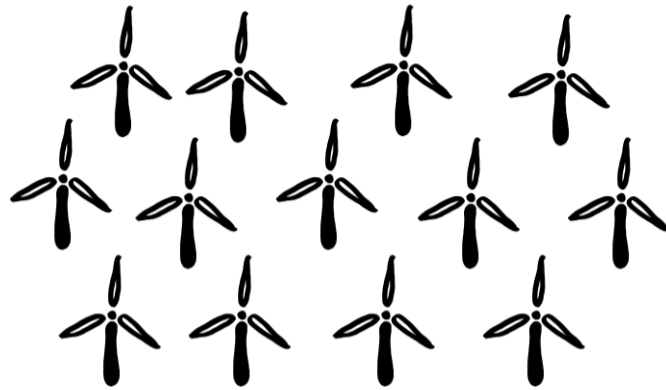
# WARTUNGSVERTRÄGE



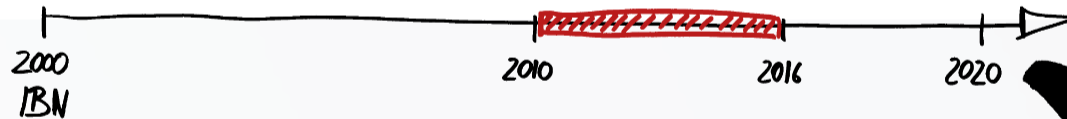




## Auswertungsbasis



13 WEA Á 1.8 MW  
-> 23,4 MW



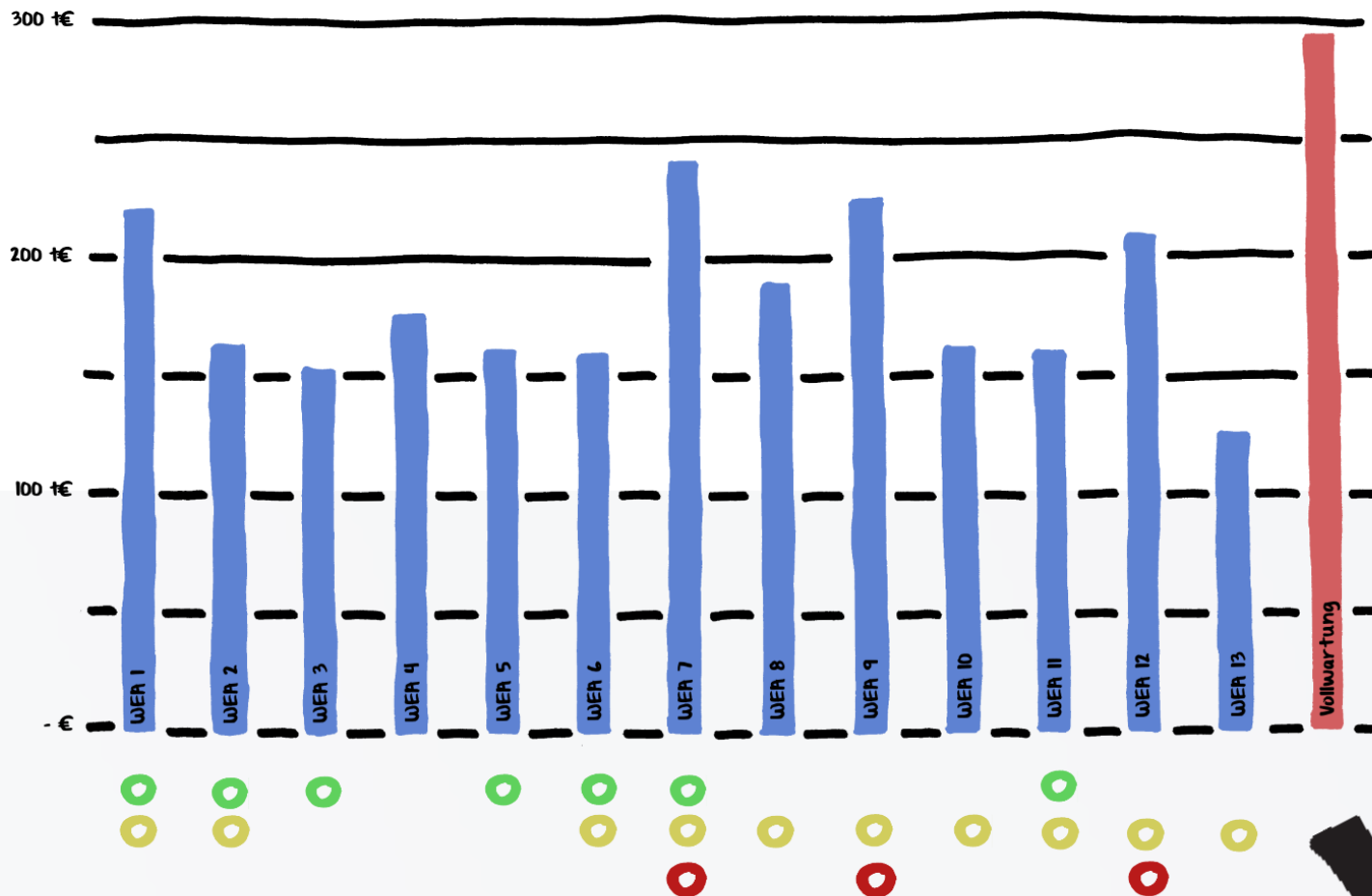
Arbeitszeit



Materialkosten

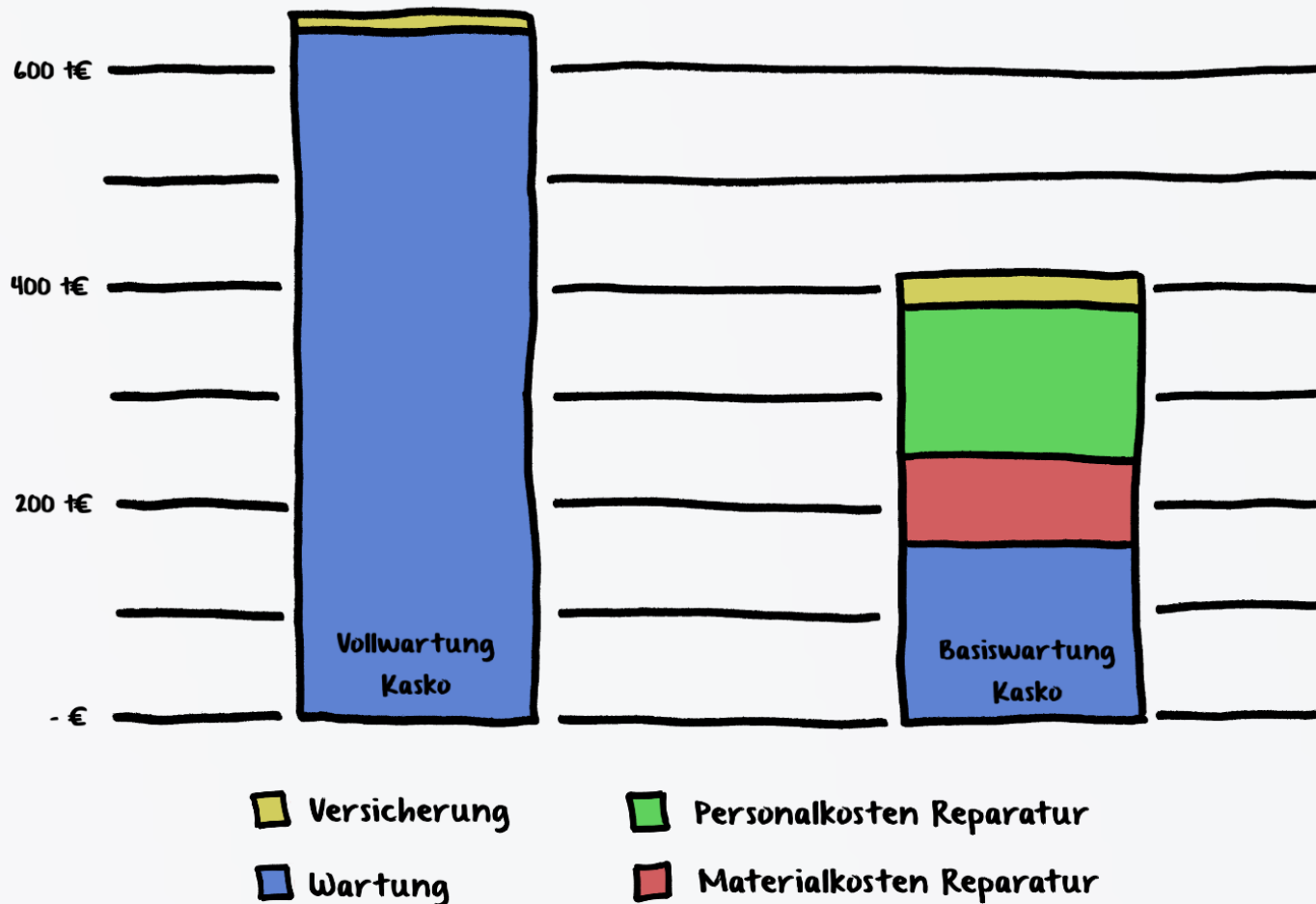


## Wartungskosten von 2010 bis 2016 pro WEA



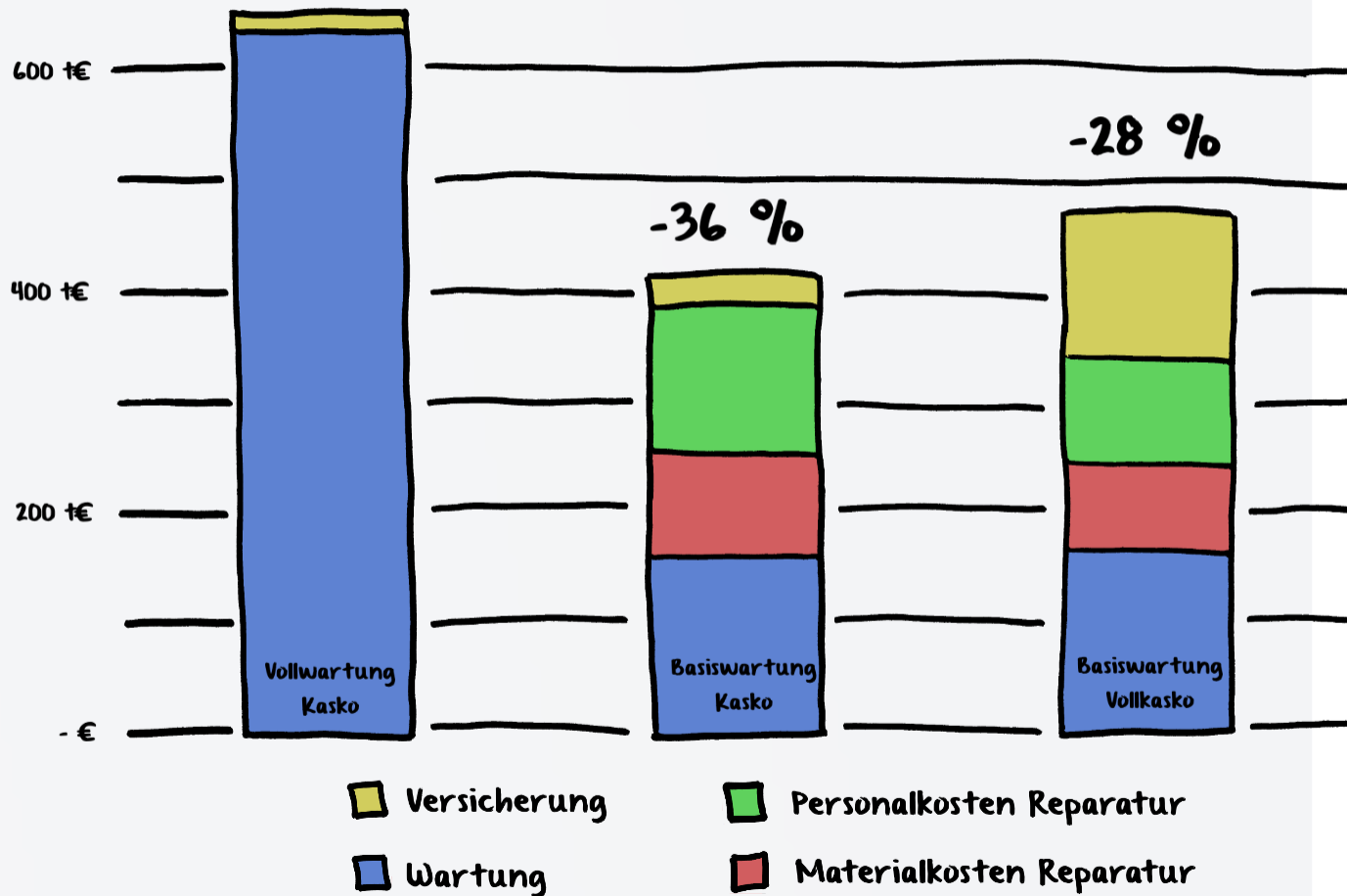


# Parkinstandhaltungskosten pro Jahr





# Parkinstandhaltungskosten pro Jahr





EIN UNTERNEHMEN DER DGE-GRUPPE

# DAS GRÜNE EMISSIONSHAUS

PERSPEKTIVEN MIT ERNEUERBAREN ENERGIEN

Goethestraße 4  
79100 Freiburg  
T +49 (0) 761 – 2 96 56 0

[www.das-gruene-emissionshaus.de](http://www.das-gruene-emissionshaus.de)  
[info@dgmail.de](mailto:info@dgmail.de)